

**Pořizovatel:**

Magistrát hl. m. Prahy

**Objednatel:**

Městská část Praha 6

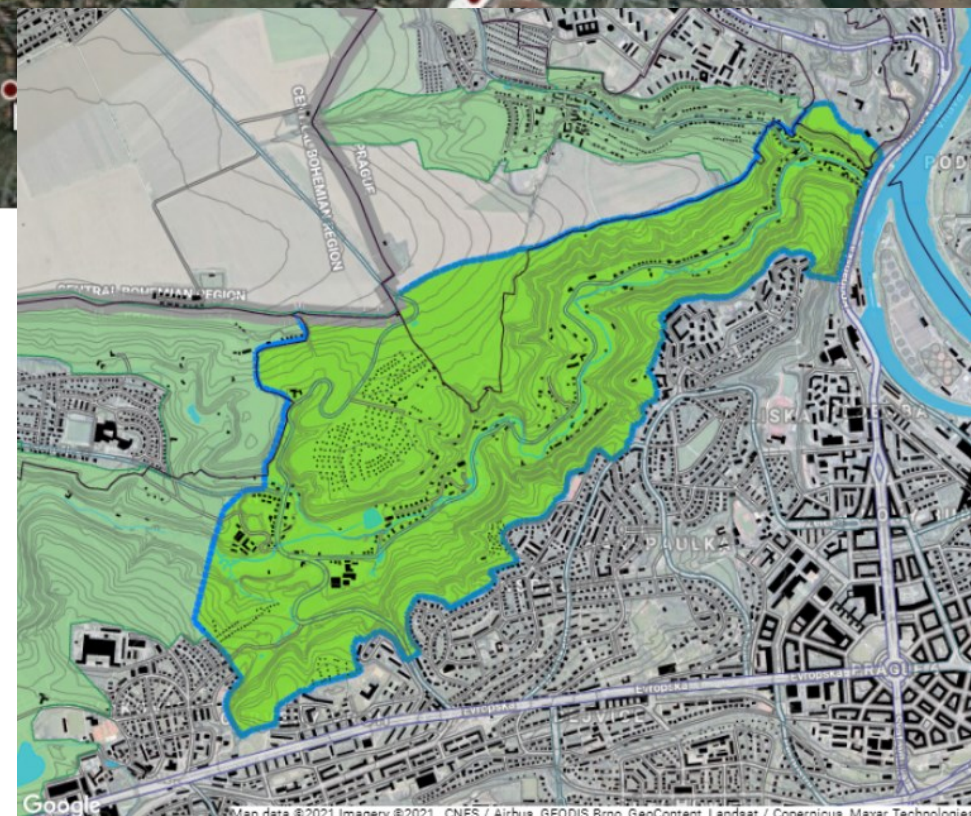
**Zpracovatel:**

axioHM s.r.o. IČ: 27186113

Ing. arch. Vladan Hodek

tel: 228227619

mail: [hodek@axiohm.cz](mailto:hodek@axiohm.cz)



## Územní studie = Územně plánovací podklad

- **Prostor, kde si občané a (samospráva) domlouvá způsob řešení strategických i konkrétních problémů.**
- Po nalezení shody a způsobu řešení ji lze zapsat do evidence územně plánovací činnosti a státní správa je pak povinna nalezenou shodu zohlednit.

## Účel územní studie

- **podklad pro změnu Územního plánu**
- **podklad pro projednání nového územního plánu**
- podklad **pro následnou žádost** o zadání regulačního plánu
- podklad **pro zpracování** Management plánu
- Podklad **pro zpracování** Rozvojového plánu krajiny

**Práce je připravena k předání a zahájení projednávání**

# On-line kancelář – k trvalé kontrole a připomímkám

Územní studie Šárecké údolí,  
Tichá-Horní-Dolní Šárka

PDF výstupy

Oblasti v

Celé území v

Přihlášen Vladan Hodek



Postupná práce dle fází

## Územní studie Šárecké údolí, Tichá-Horní-Dolní Šárka

Popisuje problémy a možnosti v území. Koordinuje rozdílné zájmy v území a vytváří předpoklady pro jeho harmonický rozvoj. Konkrétní návrhy řešení jsou nezávazné, ale ukazují smysl navrhovaných změn územního plánu, které jsou závazným výstupem této práce. Dalším závazným výstupem je hodnocení krajinného rázu.

Návrh vychází z analytické části viz [základní východiska](#). Přehled o návrhu dává [hlavní výkres](#). Výsledky jsou shrnuty v [analýze SWOT](#) a [textovém shrnutí](#) viz kapitola 9.PDF odevzdání.

**Dejte svůj hlas hlavním opatřením nebo je komentujte.**

*Pro zajištění transparentnosti je nezbytná Vaše registrace.*

[Přejít k aktuálním informacím](#)



- **Podrobná analýza závazných podkladů MČ, hl.m. Prahy i ČR – definování veřejného zájmu**

Pro úspěšné řešení je klíčová shoda na prioritních zájmech a cílech

Východiska jsou obsaženy v zadání. To vychází z nadřazených cílů a strategií se kterými musí být práce v souladu.  
Územní studie převádí obecně definovaný veřejný zájem do konkrétních kroků, které je třeba zkoordinovat.



## • Pojmenování východisek pro hodnocení potenciálů a problémů v území

Každý záměr je vždy nutné hodnotit zda odpovídá cílům a potřebám řešeného území

Rozvíjí a podporuje území jako rekreačně oddechové území města ? (vztah záměru k hodnoceným bodům A, B, C + kladný, nebo 0 neutrální, pokud - negativní je třeba prokázat, že zásah je nejlepší možnou variantou řešení )

Ovlivňuje - Stepní a lesostepní společenstva, vřesy, skály, louky, sady - kulturní přírodní krajina

A

Přispívá k údržbě vypásáním, přiměřeným sešlapem, sečením ? podporuje hospodářské aktivity a prořezávání?

**A** - Chrání přírodní park jako souhrnu přírodních hodnot a harmonické kulturní krajiny

Ovlivňuje -Služby, údržba, obnova a rozvoj infrastruktury v urbanizovaném území, bezpečnost.

B

Zlepšuje dostupnost územím, podporuje polyfunkčnost, podporuje rozvoj infrastruktury, vybavenosti, hřiště, společenské prostory a prostory pro setkávání a spolkové aktivity?.

**B**- Chrání zájmy obyvatel údolí

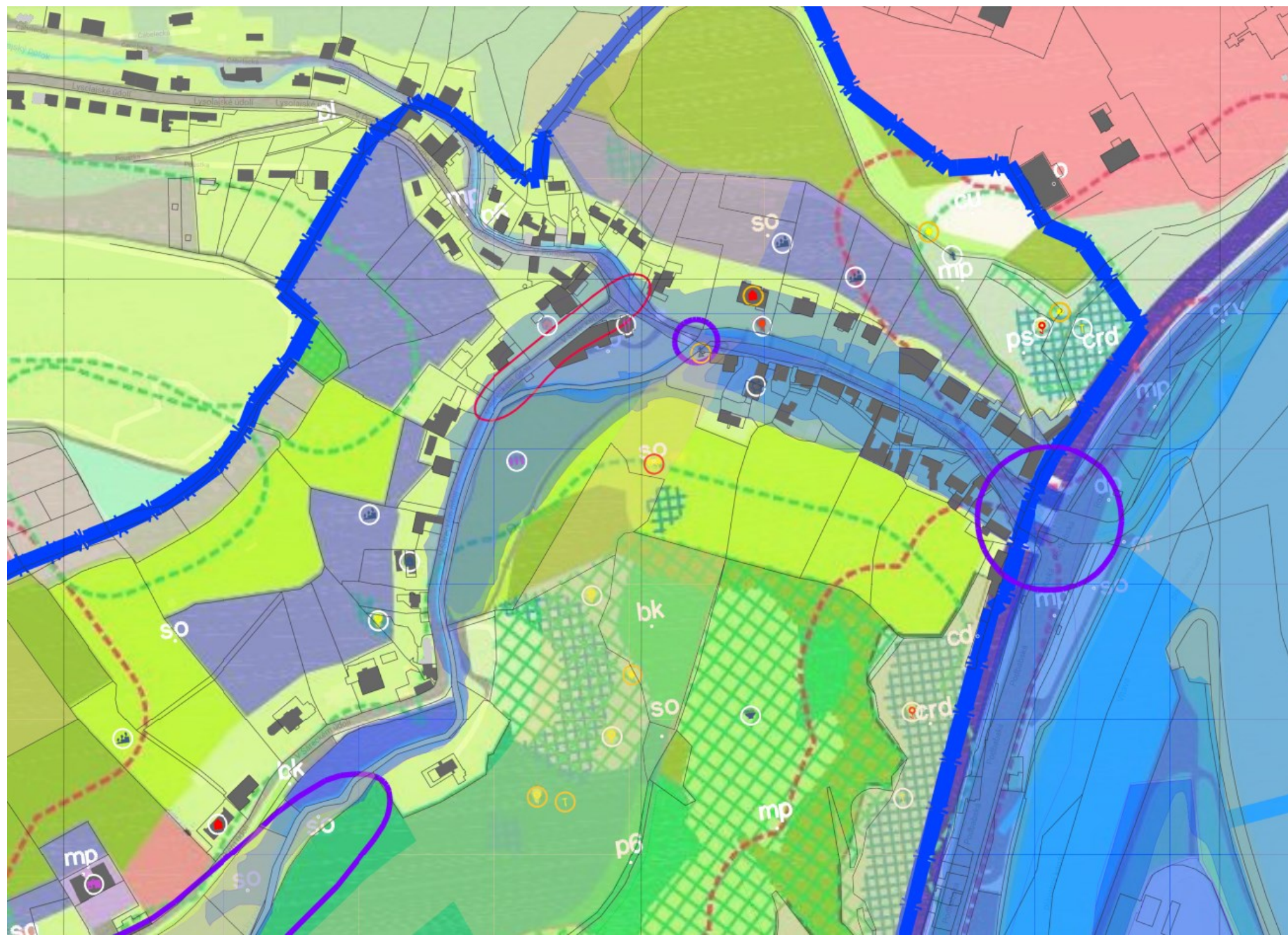
Je v souladu s Reakcí na změnu klimatu, globální sdílení dat, obchod a služby, migraci a rozvíjí technologie a inovaci

C

Rozvíjí Město krátkých vzdáleností, život dle spádovosti ? Podporuje budování sociální soudržnosti, zdravé město pro život, a podporuje rozvoj inovací ?

**C** - Rozvíjí potřeby a funkce města v 21. století

- **Analýza území a vytvoření problémové mapy**





- **Hodnocení krajinného rázu dle metodiky.**
- **Definování hodnot k ochraně, k rozvoji potenciálů a problémů k řešení a změnám.**

Územní studie Šárecké údolí,  
Tichá-Horní-Dolní Šárka

PDF výstupy | Oblasti v | Celé území v | Fáze: Struktura | Oblast: III. Krajinný ráz | Vladan Hodek | ✉ | ⚙

Texty | Legenda | K mapě =>

III. Krajinný ráz

- 3.1. Krajinný ráz
- 3.2 -Návrh charakteru urb. ploch
- 3.3.Řezy návrhy
- 3.4. Hlavní výkres
- 3.5. Návrh charakter území - lokality

Texty

► [Obsah](#)[Pohled](#) | [Komentářů: 0](#)

▼ 3.1 - 1 Krutec a Jenerálka [Pohled](#) | [Komentářů: 0](#)

[Prohlédněte si okomentujete, nebo i doplňte seznam aktivit a projektů, které vychází z posouzení, připomínek a hodnocení krajinného rázu.](#)

**Návrh posouzení krajinného rázu oblast 1 Krutec a Jenerálka**

**Obecné shrnutí**

1.1 Vymezení prostoru

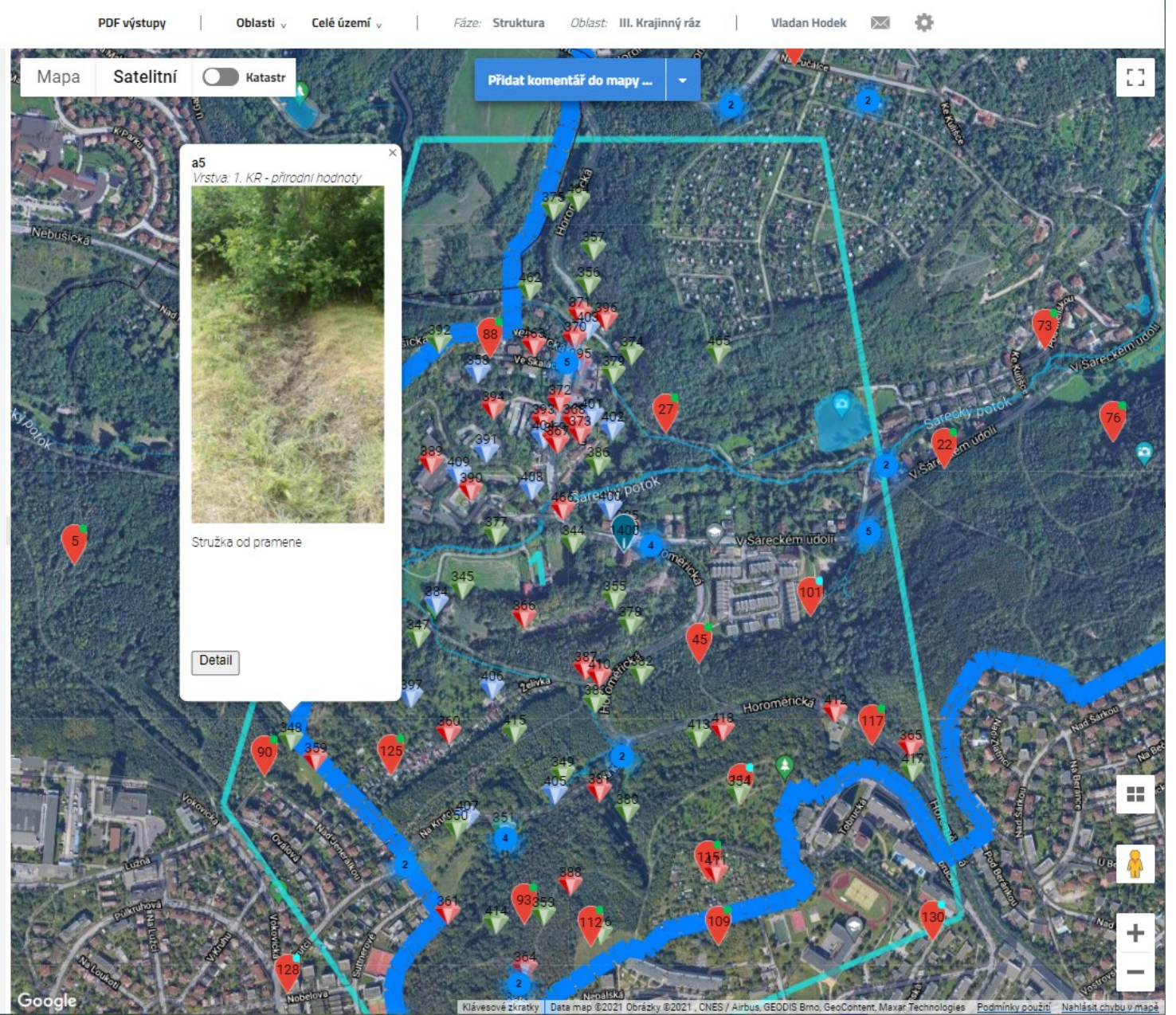
Posuzované území je vymezeno na jihu hranicemi přírodního parku od ul. Tobručká, přes okraj sídliště Červený vrch až k ul. Evropské a dále po hraně Vokovic podél ul. K Červenému vrchu, pod zástavbou Na Krutci, k ul. Na Křídle. Na západě je oblast ukončena Jabloňovým a slivoňovým sadem za osadou Želivka. Přes údolí Tiché Šárky nad zámekem Jenerálka, přes ul. Nebušická pod vrchem Gabriella, před ul. Truhlářka u Jehněčího dvora. Na severu je oblast vymezena údolím

**Legenda**

- Obsah
- ▼ 3.1 - 1 Krutec a Jenerálka (3)
- 1. KR - přírodní hodnoty
- 1. KR - kulturní hodnoty
- 1. KR - historické hodnoty
- 0.0. Vymezení řešených ploch
- 1.0. podkladové vrstvy (10)

**Piny**

- Informace
- Historické hodnoty
- Přírodní hodnoty
- Kulturní hodnoty
- Připomínky občanů
- 3.1 - 1 Krutec a Jenerálka





# 224 Projektů a opatření

## Navrhované projekty

### Projekt - doprava

<a href="#">6.1. Tramvajová trať - zastávka a řešení protihlukových opatření pro Železnici i tramvajovou trať</a>	
<a href="#">6.3. Projekt Úprava komunikace V Podbabě - omezení rychlosti průjezdu vozidel na 30km/h.</a>	
<a href="#">6.4. Nová cesta z Podbabý na Babu kolem bývalého lomu</a>	Podpořilo lidí: 25
<a href="#">6.5. Nová cesta od bývalé železniční stanice na Babu přes Podbabské skály</a>	Podpořilo lidí: 20
<a href="#">6.6. Realizace pěší cesty od zastávky autobusu podél potoka k zatáčce u bývalého lomu a dále k Žežulce a Šatovce</a>	Podpořilo lidí: 23
<a href="#">6.11. Obnova cesty na Suchdol</a>	Podpořilo lidí: 18
<a href="#">5.1. Úprava řešení dvora ZUŠ pro parkování ve vazbě na místní zpomalení (zvýšený práh)</a>	Podpořilo lidí: 1
<a href="#">5.4. Šárecké údolí měření průjezdu 30 km/h, kamery, zajištění bezpečnosti. Měřit co nejdelší úsek. Omezení průjezdu</a>	Podpořilo lidí: 3 Komentářů: 1
<a href="#">5.6. Parkování u ZUŠ - ověřit, zda je možné i přímo před školou, DÚR pro opravovanou komunikaci nabízí stání dál</a>	
<a href="#">5.8. Oprava Žežuláku - cesty od Žežulky na Hanspaulku</a>	Podpořilo lidí: 1
<a href="#">5.9. Oprava Lysolajáku - cesty od Šatovky do Lysolají</a>	Podpořilo lidí: 2
<a href="#">5.12. Projekt pěší cesty podél potoka od bývalého lomu přes celé území až k Šatovce (viz. rozbor cesty a silnice)</a>	Podpořilo lidí: 11
<a href="#">5.19. Projekt - pěšina jižním úbočím propojující veřejné plochy pro pěší průchod lidí i zvěře i pastvu</a>	Podpořilo lidí: 2
<a href="#">4.7. „Umrličina“ oprava cesty na bezbariérové napojení na cestu ke kostelu sv Matěje</a>	
<a href="#">4.9. Cesta do rekreačního lesa nad údolím od TJ Republikán, nebo z podobného místa</a>	Podpořilo lidí: 4
<a href="#">4.11. Vytvořit pěší propojení cestou lesem nad údolím kolem kostelíka sv. Matěje - Začátek Šárecké horizontály.</a>	Podpořilo lidí: 5
<a href="#">4.15. Pěšina jižním úbočím propojující veřejné plochy pro pěší průchod lidí i zvěře a pastvu</a>	Podpořilo lidí: 1 Komentářů: 1

# V rámci přípravy management plánu 54 vybraných projektů

## Doporučené prioritní projekty a opatření

Každý kdo se zaregistruje může podpořit libovolný počet projektů jedním hlasem.

Připraveno je 54 hlavních projektů, hodnotit však můžete [jakýkoliv ze 224 projektů](#) v řešeném území.

Po zobrazení náhledu projektu jej můžete podpořit, nebo komentovat, ([viz návod](#))

- [Východiska k posouzení návrhů záměrů a opatření. pdf](#)

### 11.1.1. Hlavní projekty - Jenerálka (6 z 26)

- [Pin č. 452 - 1.27. Management území - očištění skal - pastva kozy, ovce.pdf](#)
- [Pin č. 450 - 1.25. Revitalizace Horoměřické přes osadu Jenerálka.pdf](#)
- [Pin č. 1615 - 1.44 Městská sportovní hala. Vnitřní venkovní sport parkování. Zelená střecha ekologické řešení.pdf](#)
- [Pin č. 455 - 1.29. Páteřní cyklostezka na Jenerálku a dál na Suchdol a Horoměřice a chodník k Jehněčímu dvoru...pdf](#)
- [Pin č. 456 - 1.30. Pěší a cyklopropojení směrem na Nebušice \(stará cesta\), jednat s majiteli.pdf](#)
- [Pin č. 420 - 1.2 Náměstíčko veřejný prostor, využití i pro zastávku a otáčení autobusu.pdf](#)

### 11.1.1.2. Hlavní projekty - Krutec a Červený vrch (8 z 31)

- [Pin č. 425 - 1.6. Páteřní cyklotrasa a pěší propojení Nádraží Veveslavín, Krutec a dále na Jenerálku.pdf](#)
- [Pin č. 427 - 1.8. Vstup do Šárky. Městský park s potenciálem pro umístění kulturní stavby celoměstského významu...pdf](#)
- [Pin č. 428 - 1.9. Projekt oddechové území Červený vrch.pdf](#)
- [Pin č. 426 - 1.17. Nová cyklotrasa směrem Karok a Zlatnice.pdf](#)

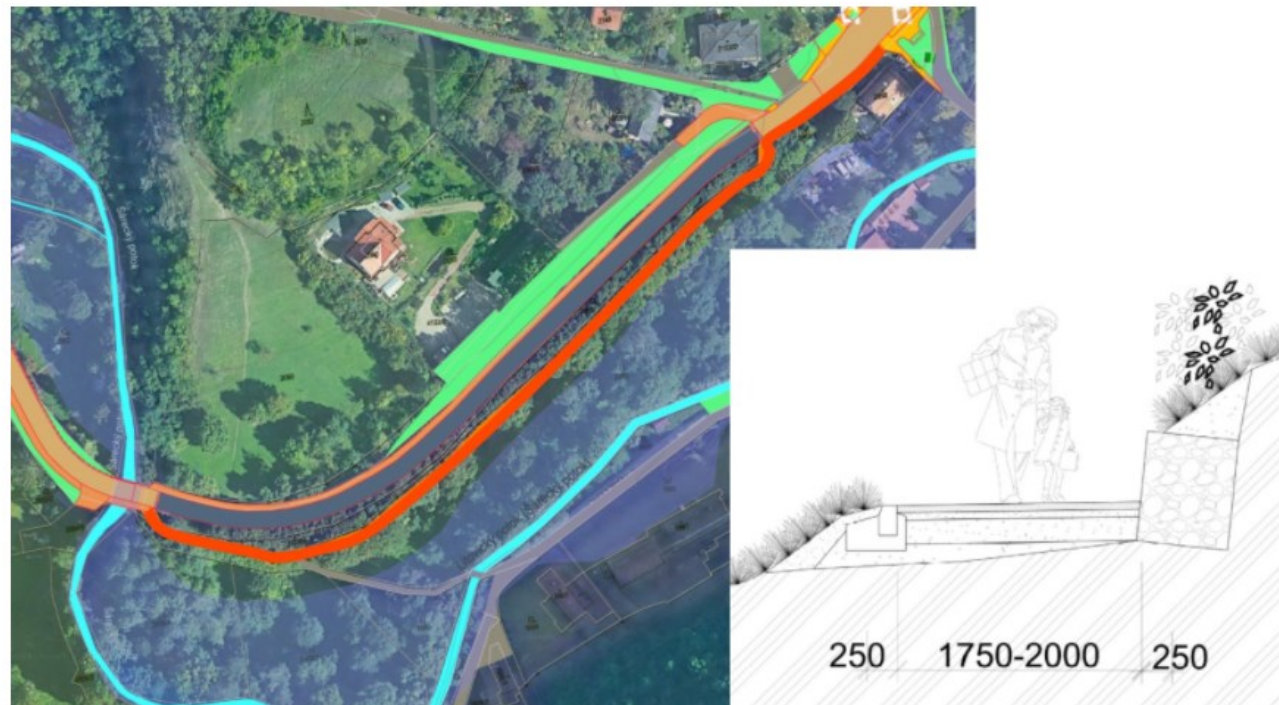
Pin č. 308

## 3.7. Cesta ve stopě bývalého náhonu

[Zobrazit pin v mapě](#)

### Popis

Nová cesta v trase bývalého náhonu nabízí možnost vedení pěší rekreační cesty přírodním územím mimo komunikaci a urbanisované území. Cesta je součástí koncepčního řešení bezpečného pěšího průchodu Šáreckým údolím. Bezpečný pěší průchod je klíčovým předpokladem pro celoroční zpřístupnění údolí pro oddechové aktivity a zvýšení atraktivity přírodního parku jako rekreačně oddechové území celoměstského významu.

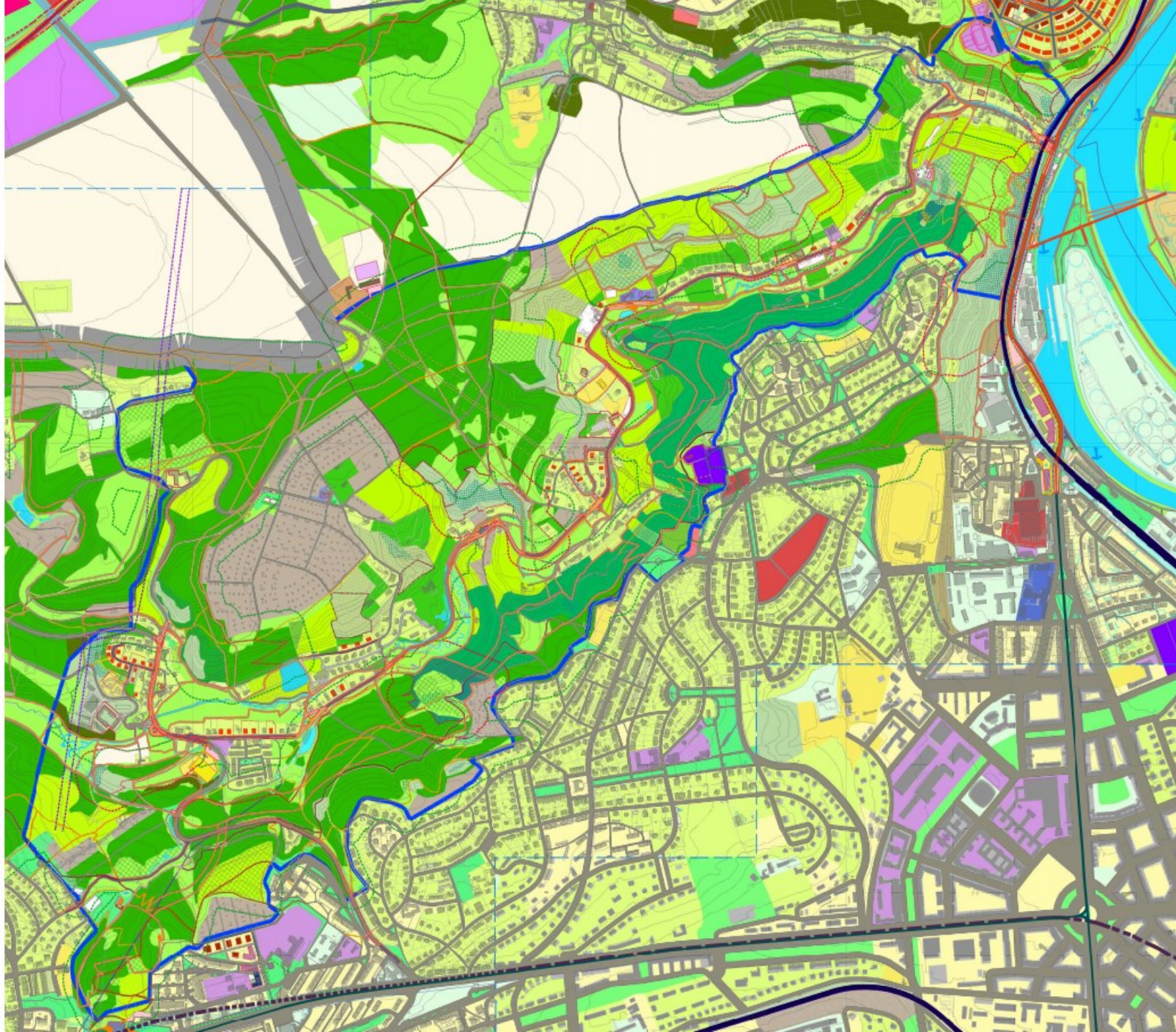


Podpořilo lidí: **1**

Komentářů: **1**

Podpořit

nebo [Přidat komentář](#)



- **Nerozšiřuje výstavbu**

- **Chrání** přírodní a kulturně historickou krajinu, unikátní biotopy

- **Obnovuje** prostupnost krajinou, vodní toky a přístup k nim.

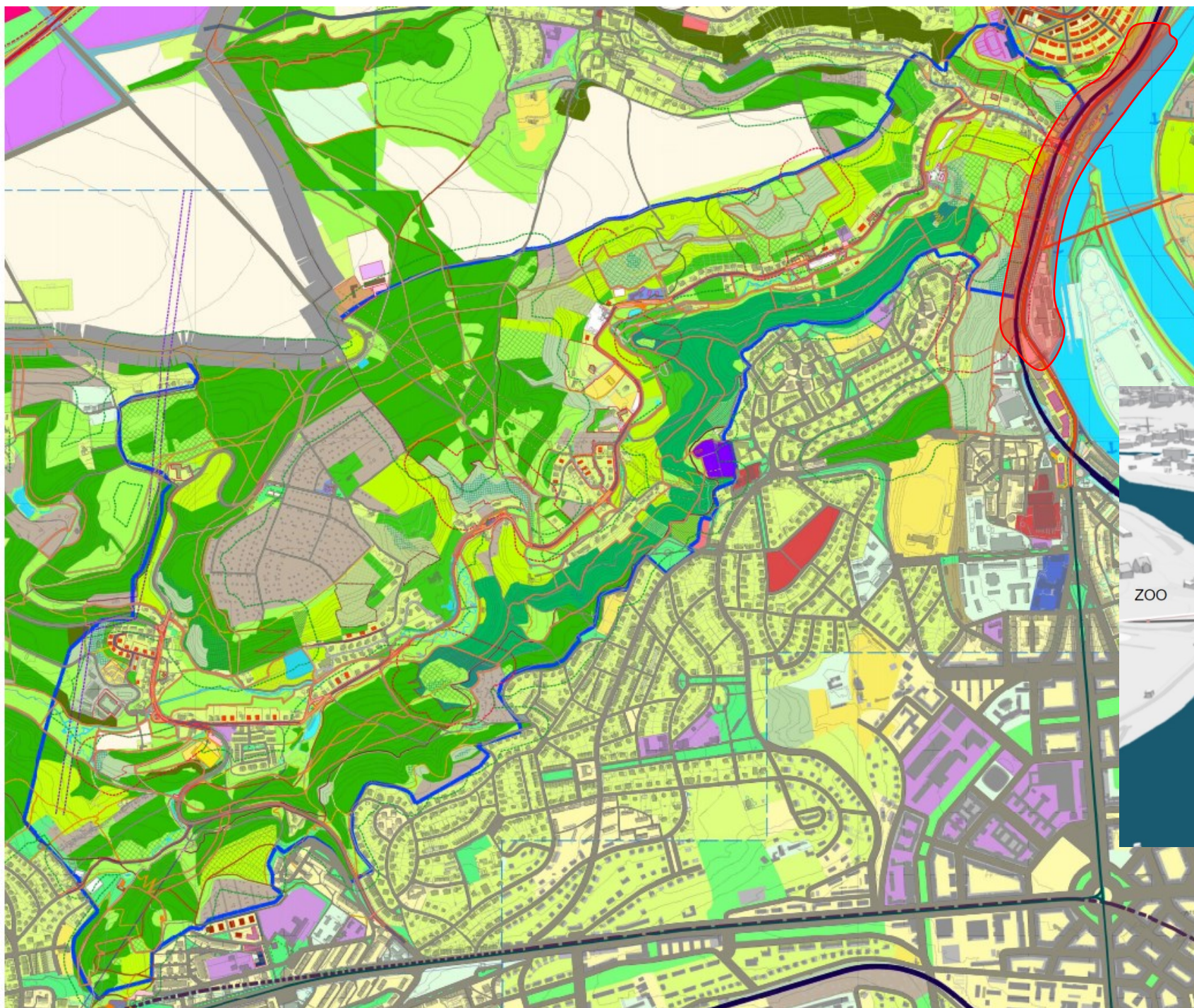
- **Vytváří** páteřní rekreační cesty, cesty pro denní využití, veřejné plochy

- **Řeší** dopravní vazby, protipovodňová opatření, hospodaření s dešťovými vodami.

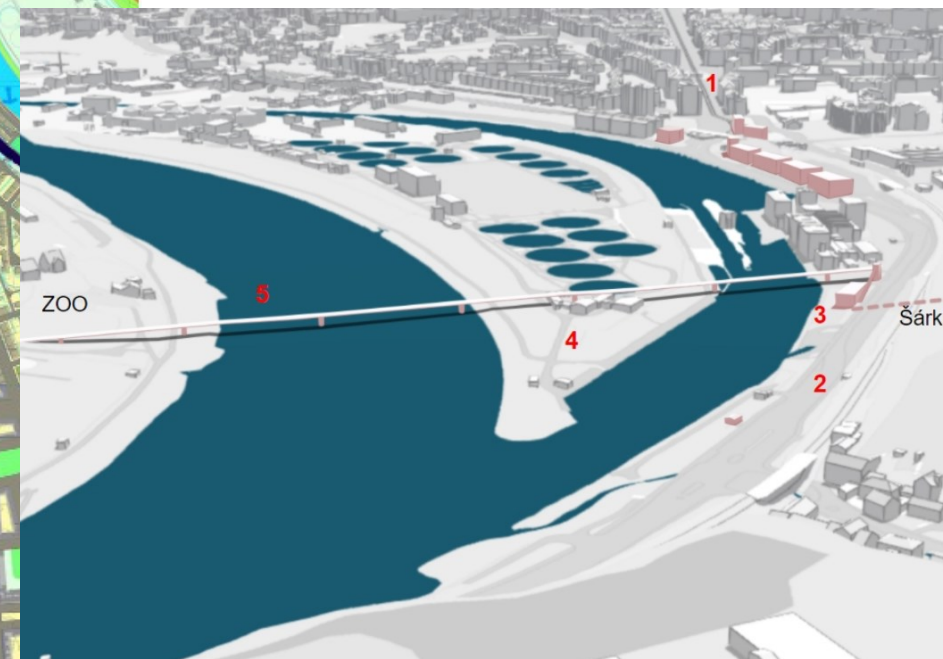
- **Propojuje** Šárku s klíčovými rekreačními plochami

- **Navrhuje** nové vedení metropolitního parku a řadu konkrétních projektů a opatření

- **Nabízí** potenciál celodenních výletů do přírody, rozvoj služeb a aktivit.



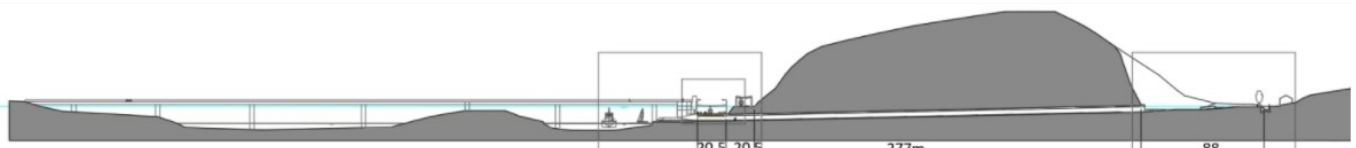
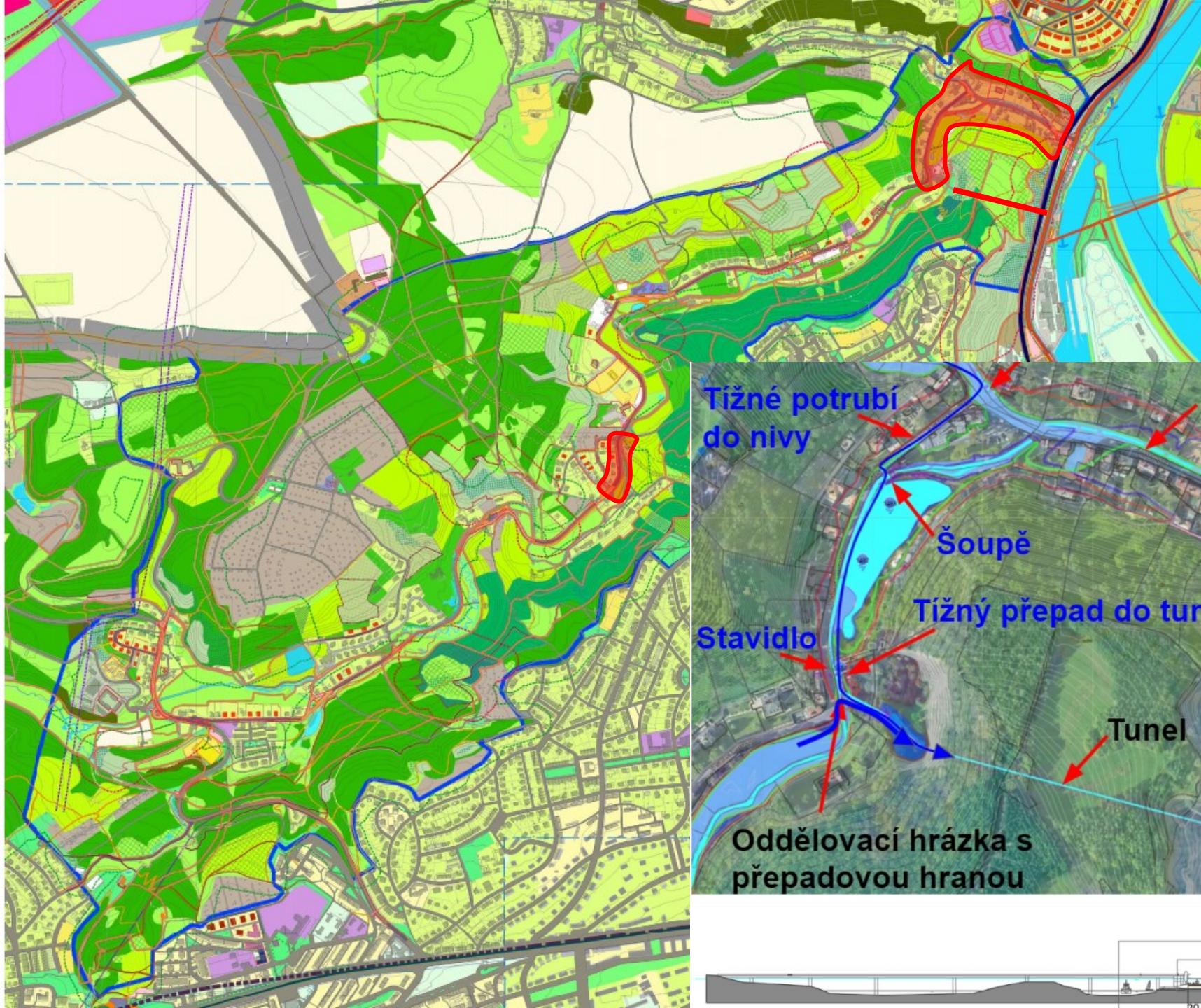
## Nábřeží Vltavy Dejvická riviéra

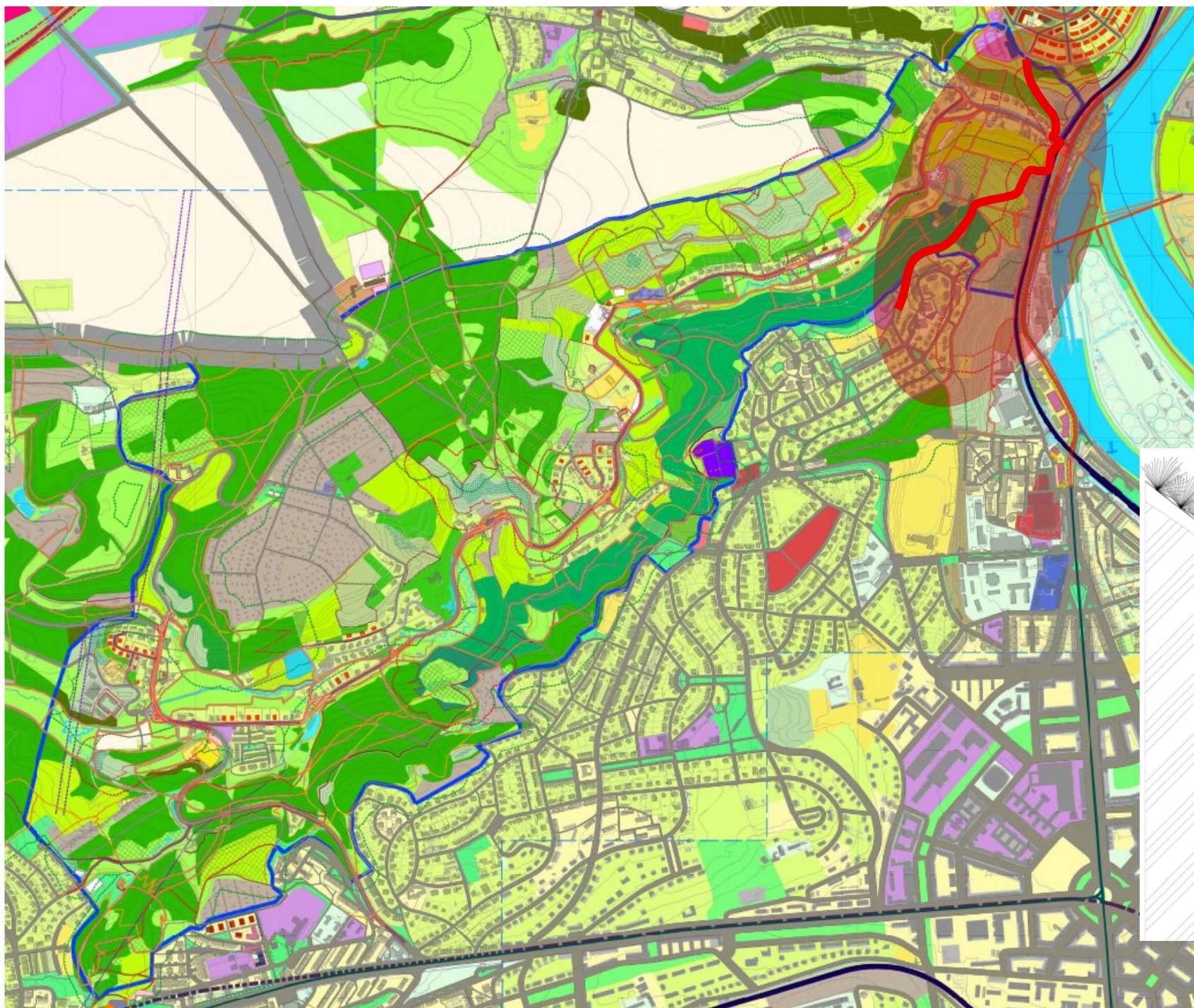


# Protipovodňová opatření

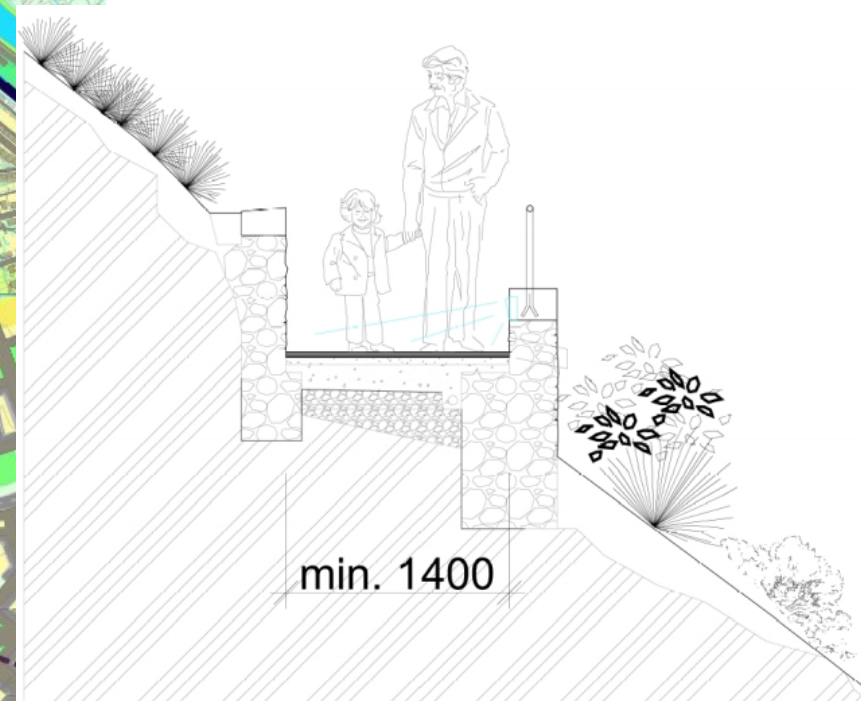
Na Mlýnsku

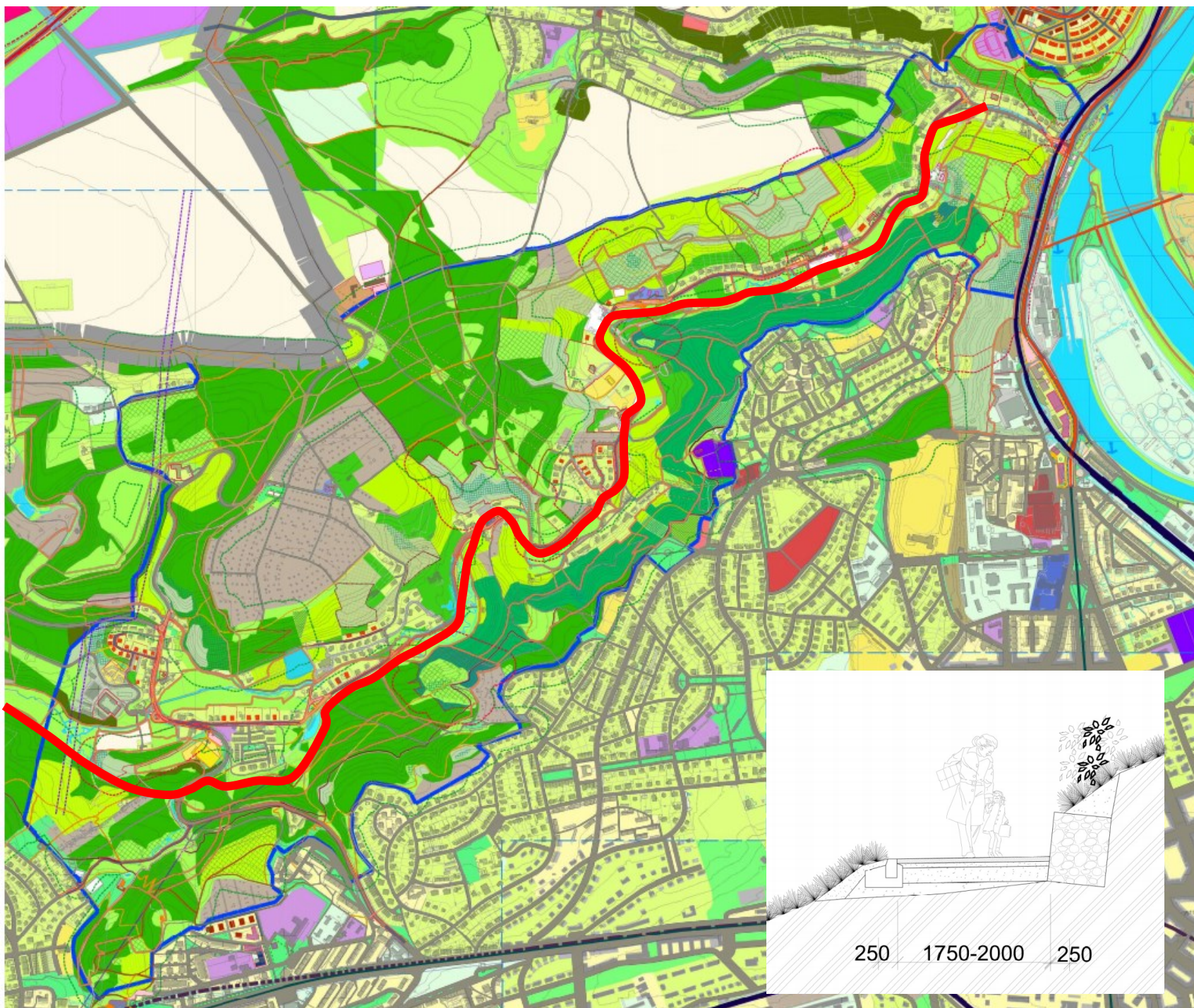
V Podbabě a propojovací tunel



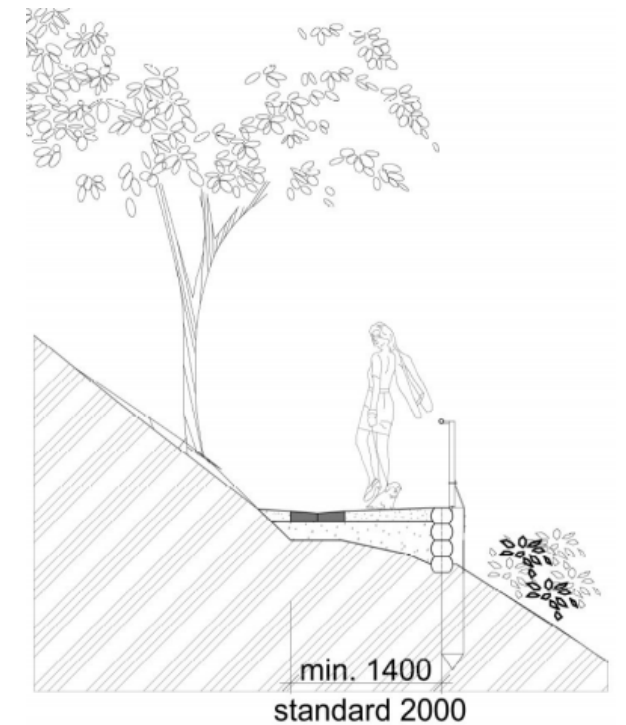
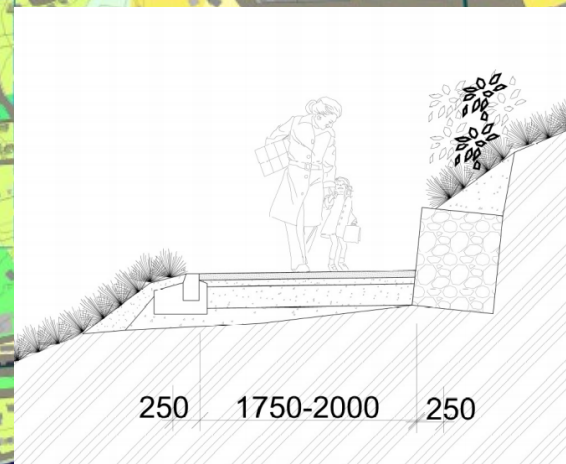


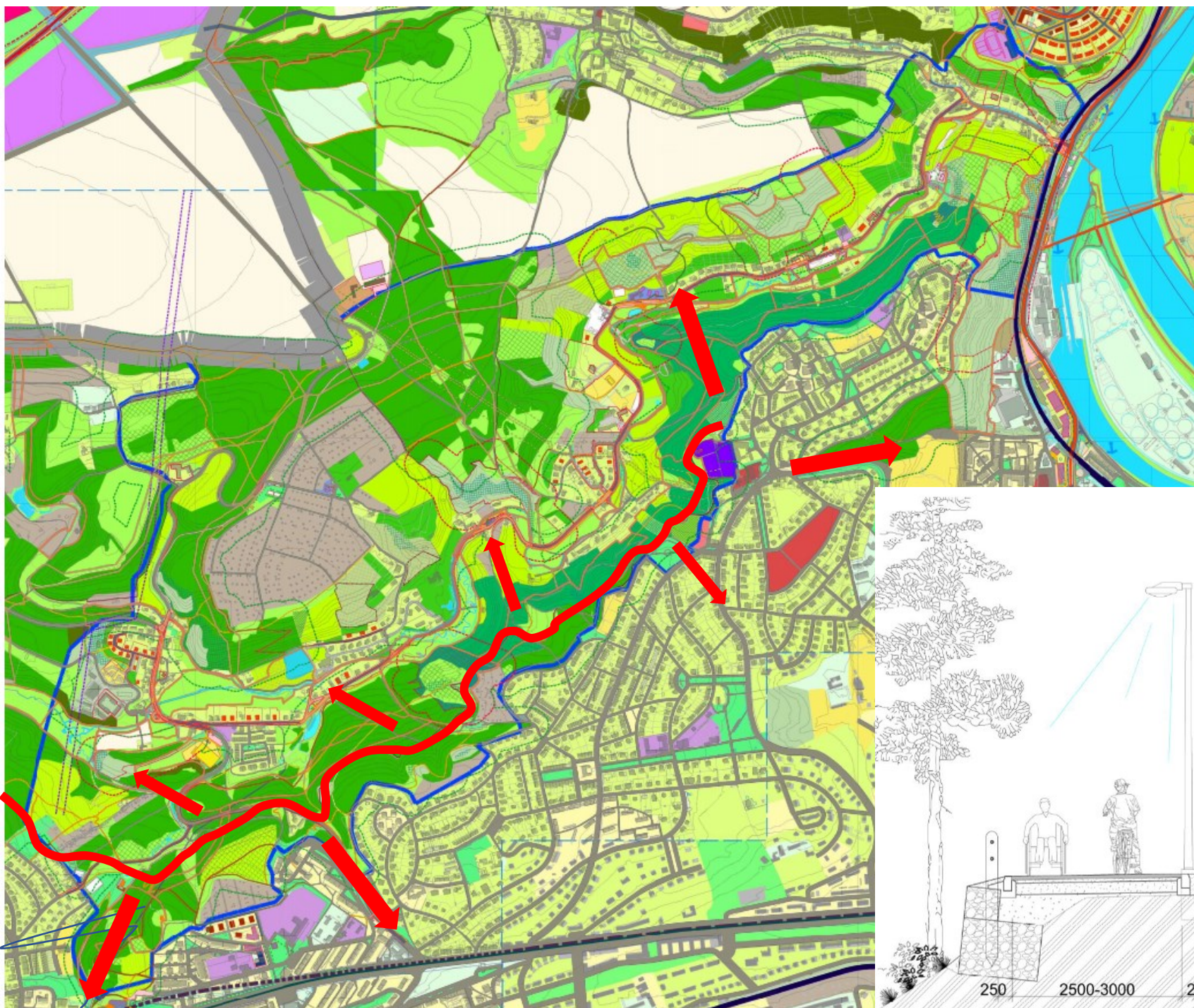
## Propojovací cesty Sedlec – Podbaba Podbaba - Baba



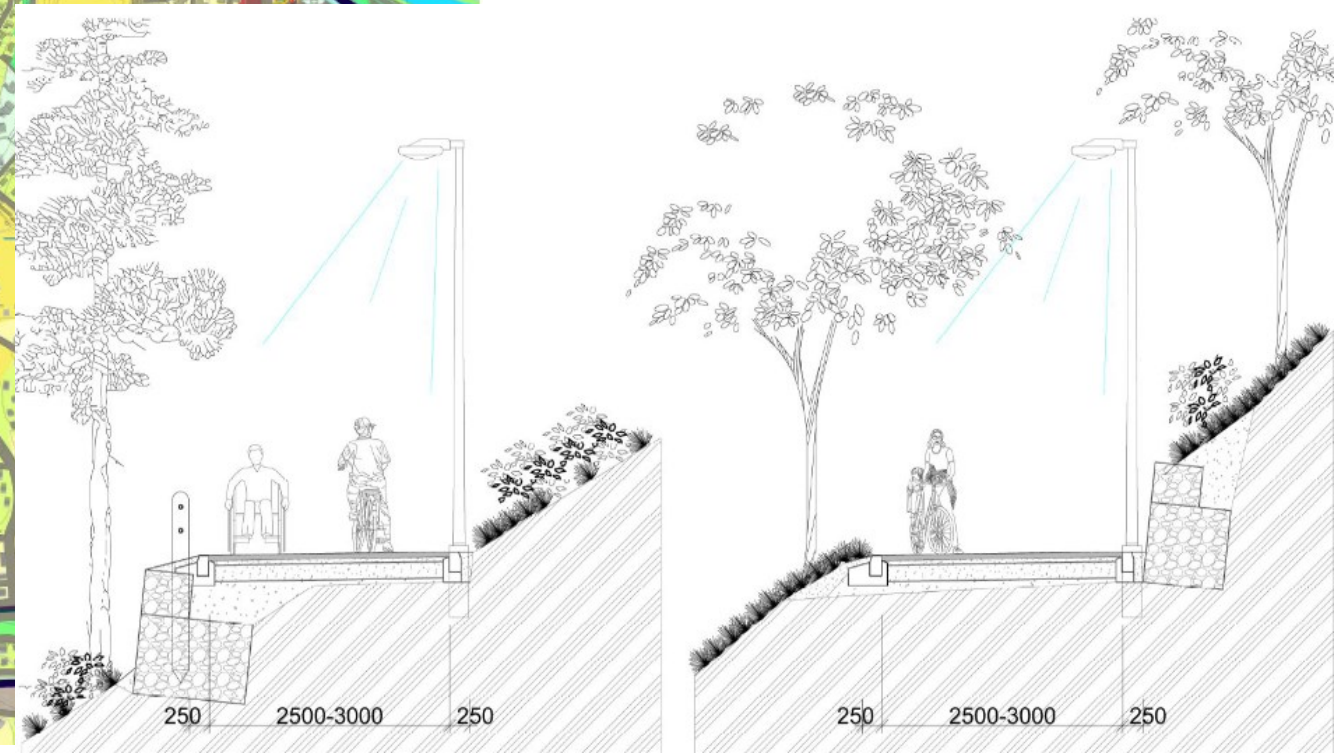


**Pátevní pěší rekreační  
propojení podél potoka od  
piacety na Břetislavce na  
Korek a dále do Tichého  
údolí**

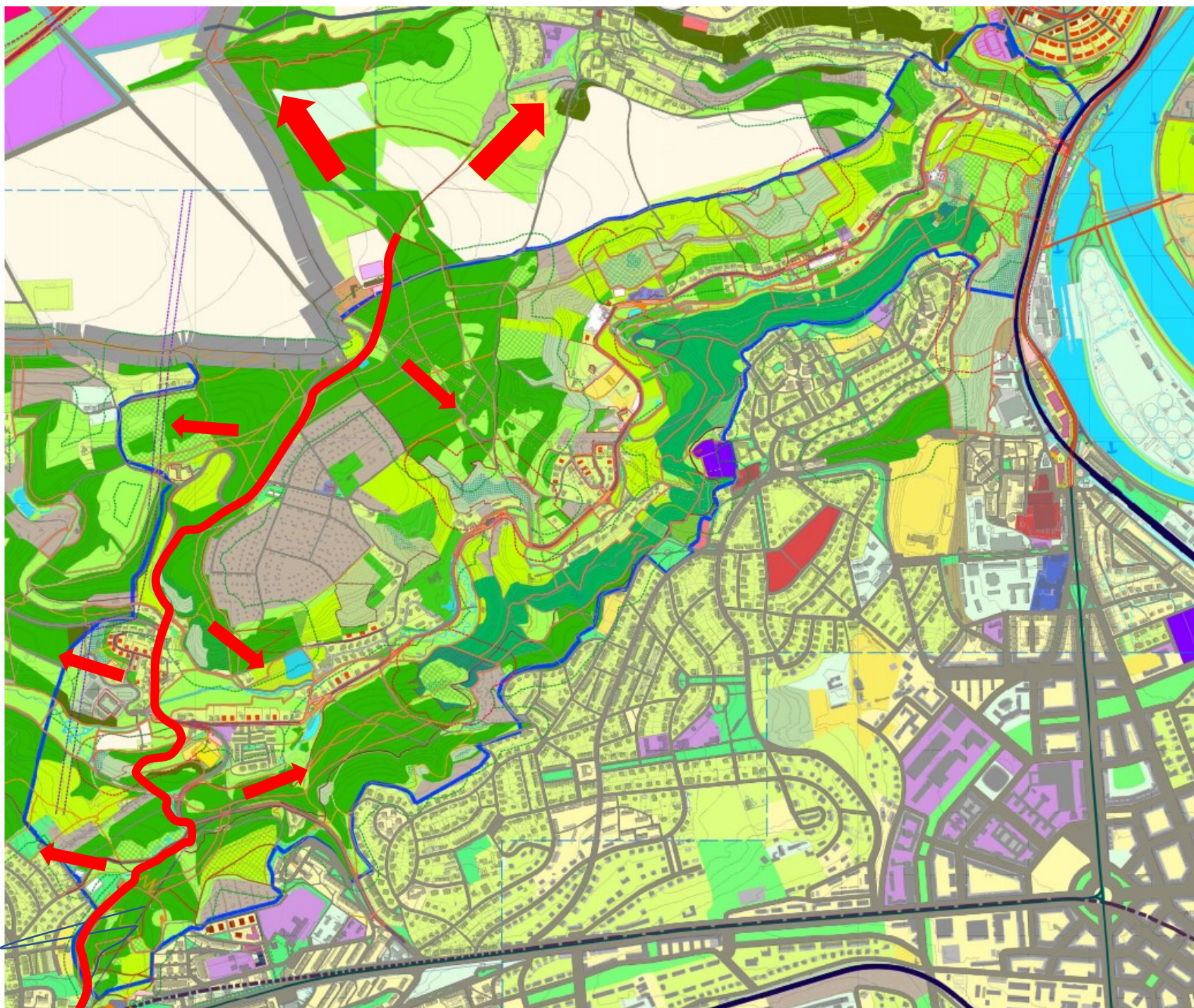




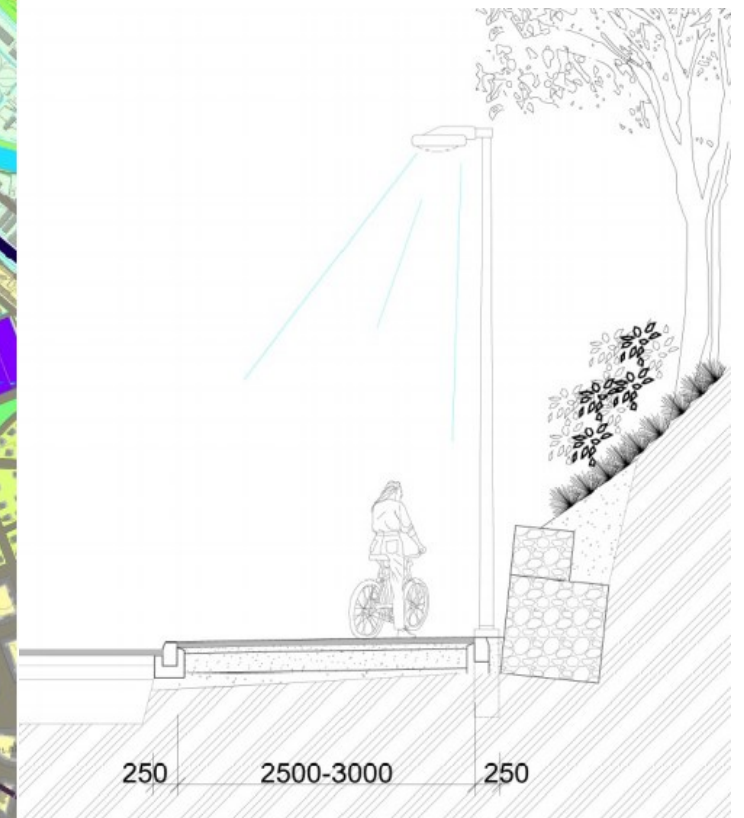
**Šárecká Horizontalála - pěší a  
cyklistická obslužná  
komunikace od Matěje na  
Džbán.**

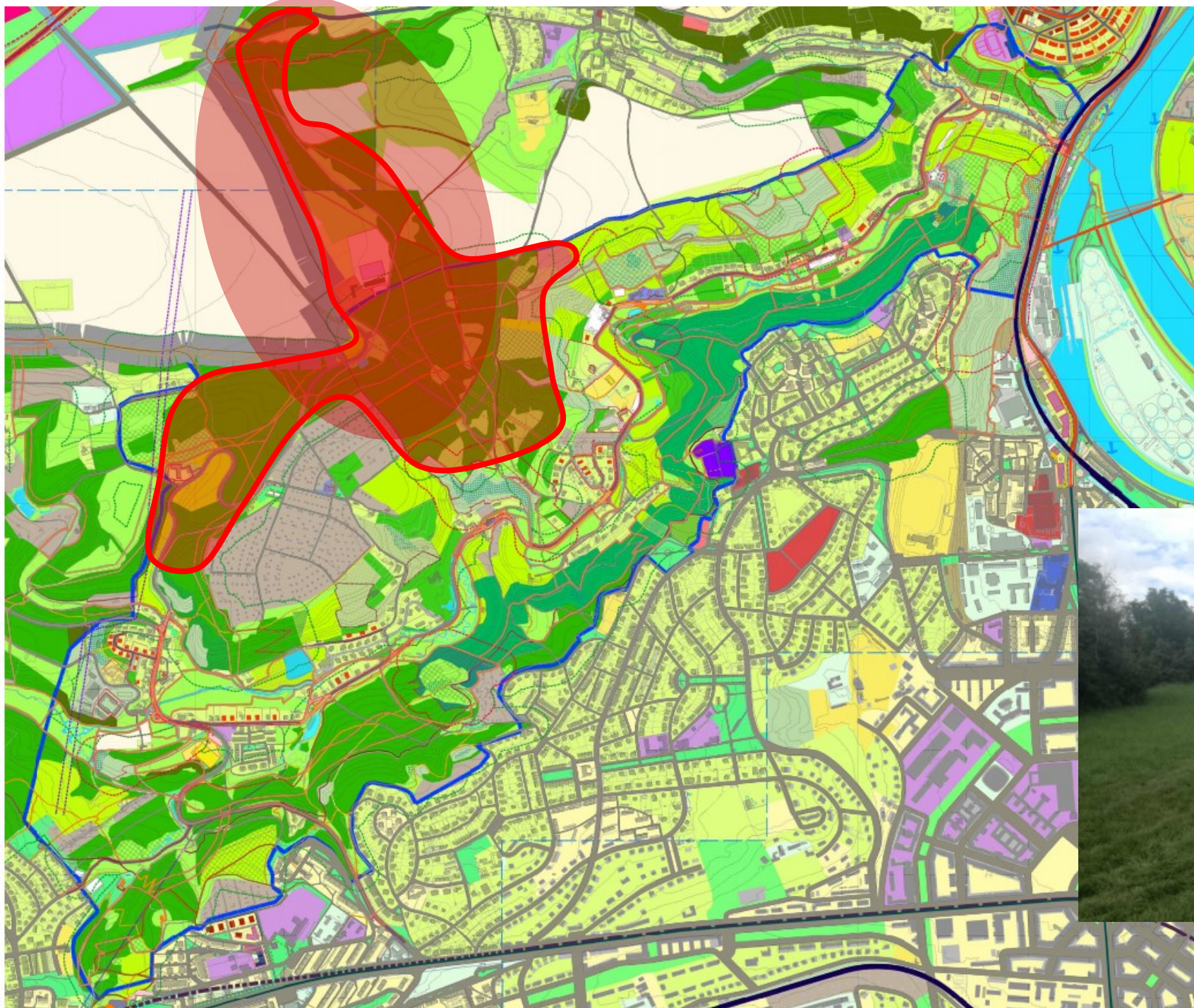






## Páteřní cyklotrasa Nebušice, Veleslavín a Horoměřice a Suchdol , Veleslavín





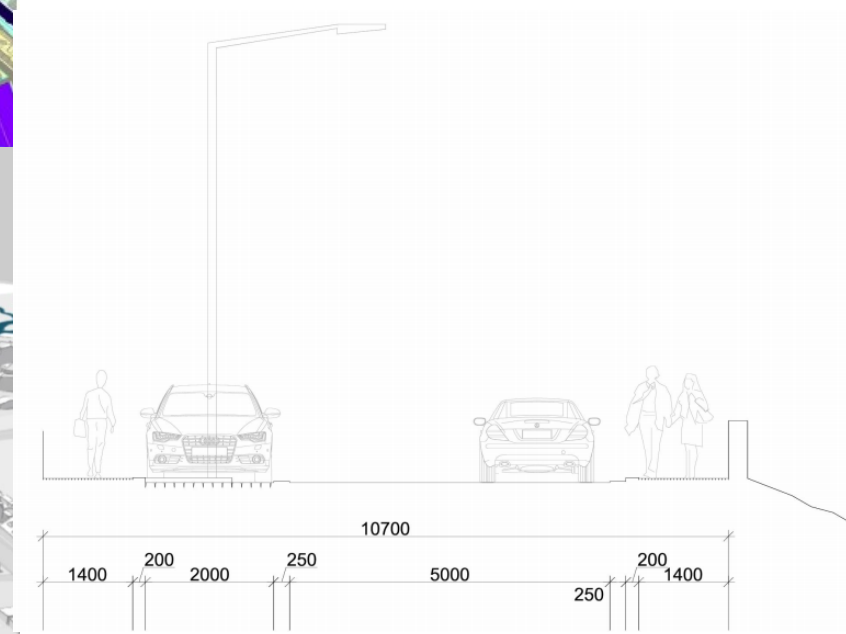
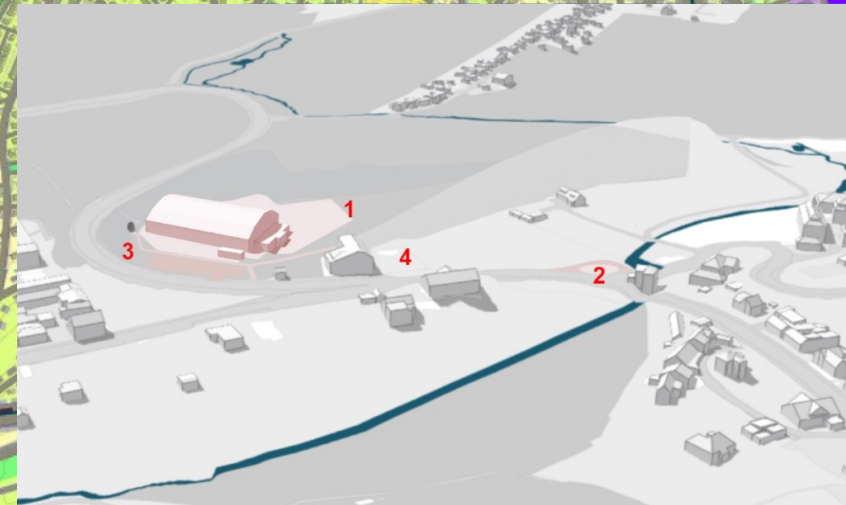
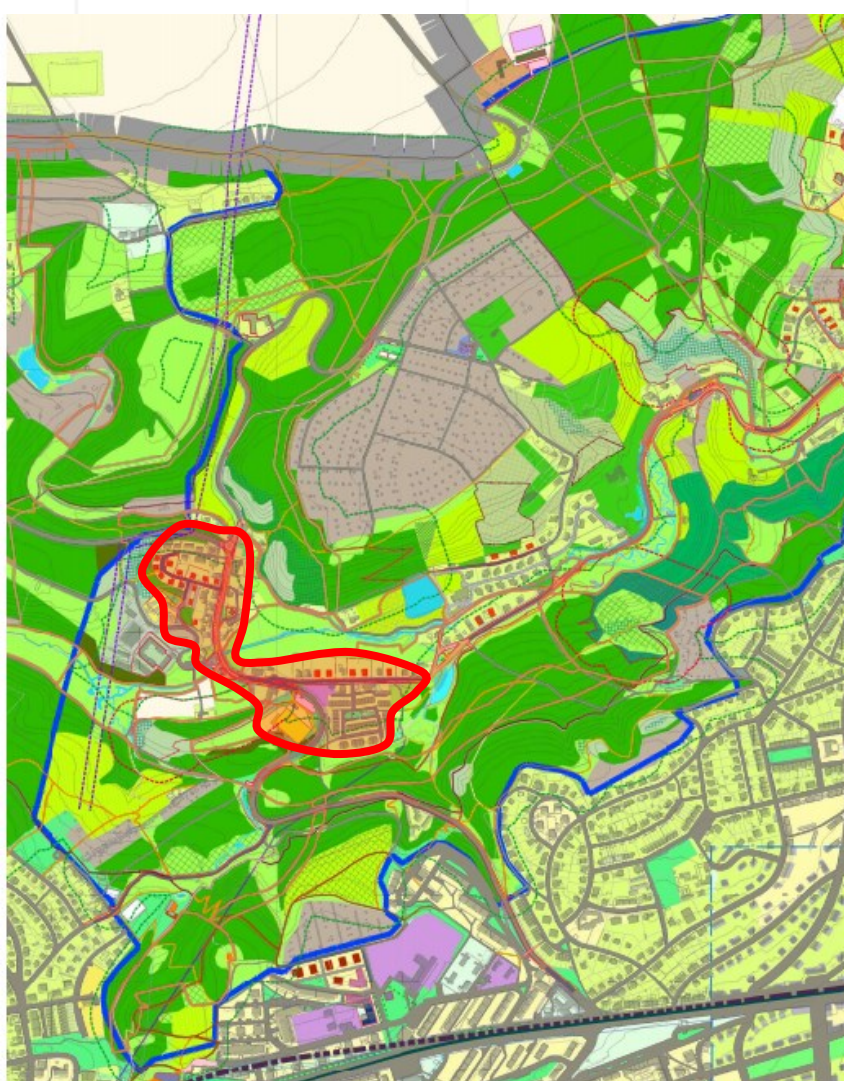
**Rekreační les Nad Mlýnkem  
a nový Metropolitní park  
směrem k Houslím a Kozím  
hřbetům**

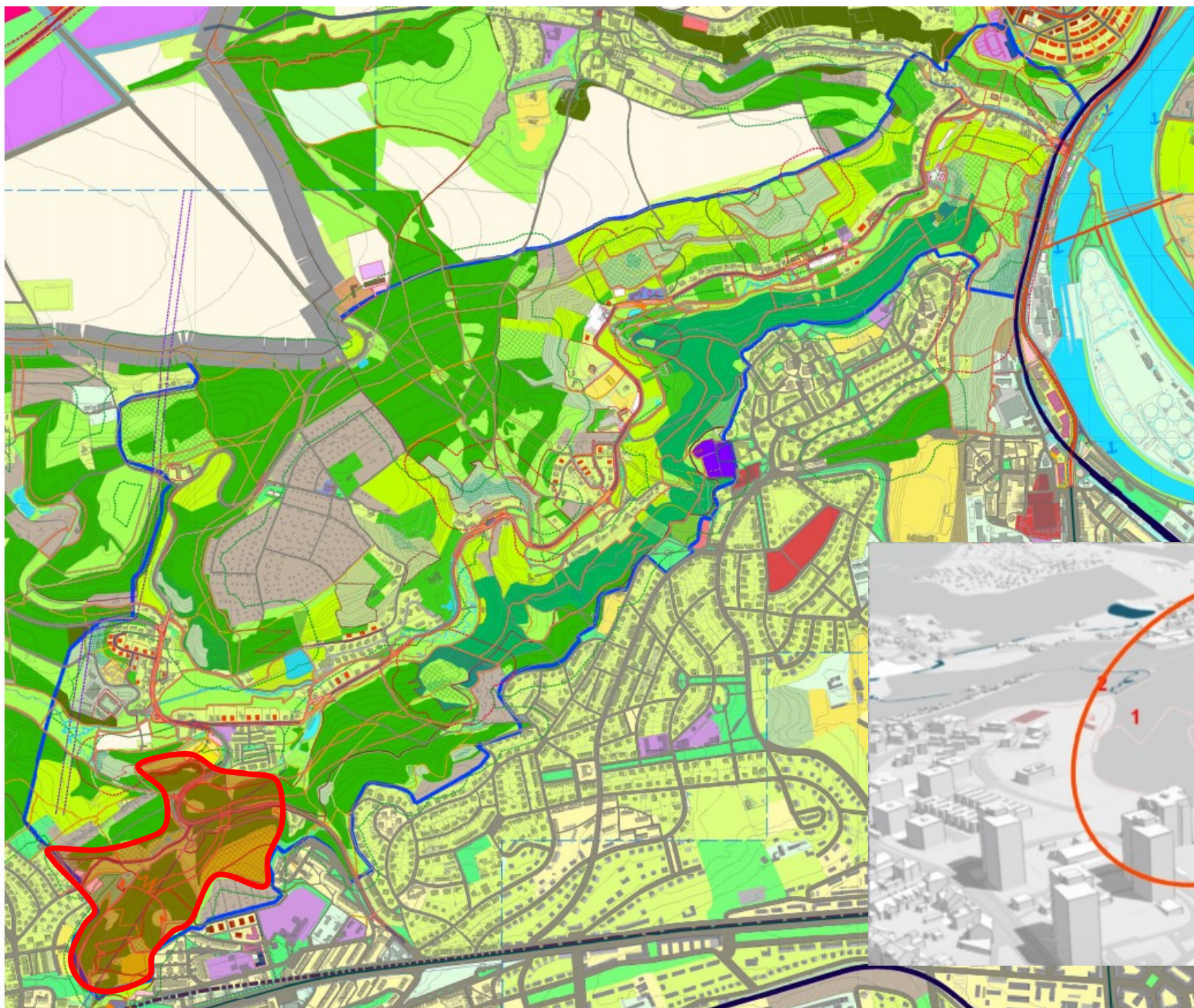




# Městské provázání oblasti Jenerálky chodníky s veřejným osvětlením

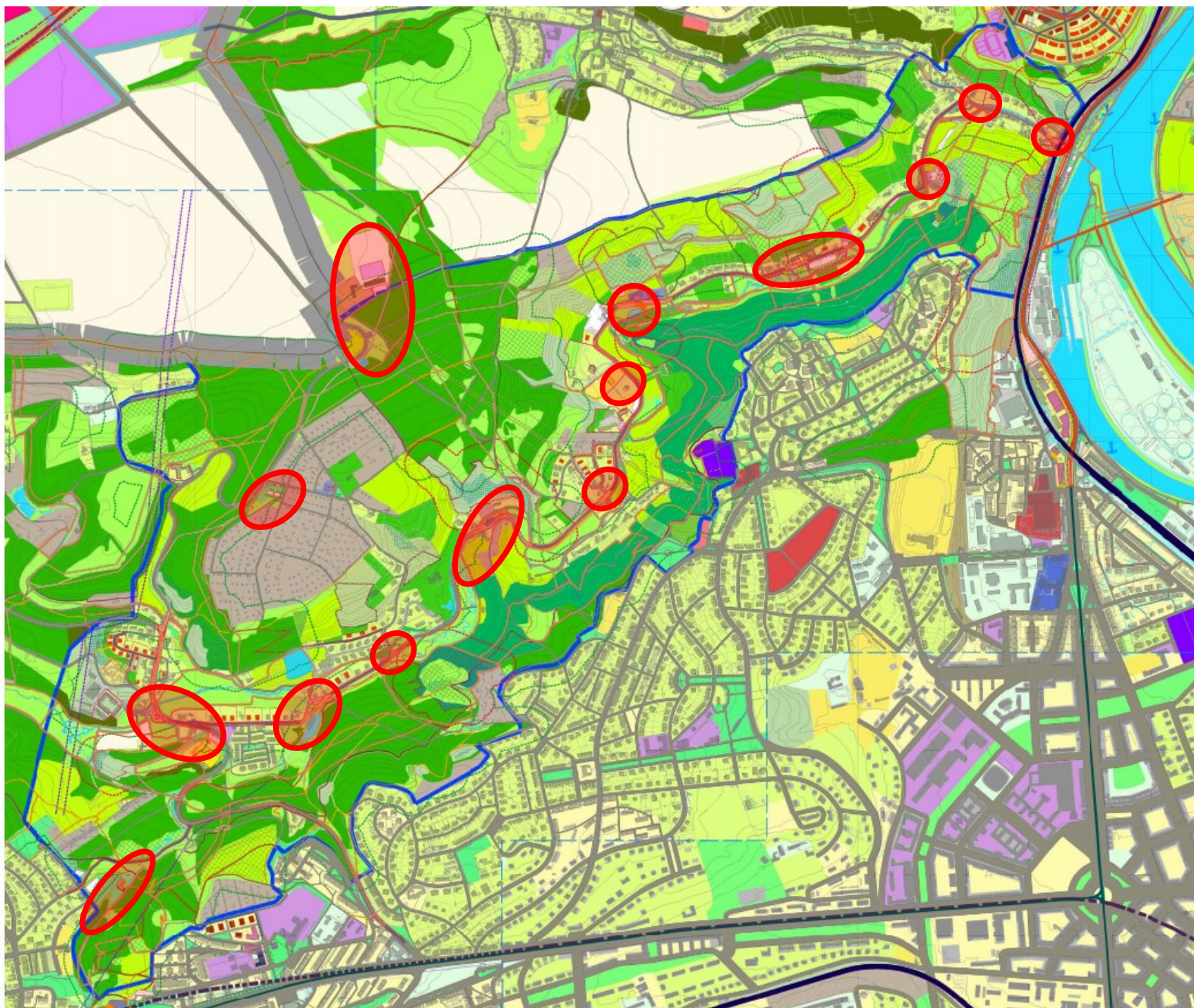
revitalizace plochy s potenciálem pro městskou sportovní halu.





**Městský park Červený vrch**  
oddechové území





## Revitalizace a rozvoj veřejných ploch

Rozvoj ploch oddechu, sportu a služeb pro rezidenty i návštěvníky

# Zapojení veřejnosti do diskuse o problémech, potenciálech a návrzích opatření

## Vlákno 35

(Komentářů: 4)

[Zobrazit v mapě](#)

### 3. Struktura

Jarka Koňalíková

15. 2. 2019, 09:27

Auta jedoucí omezenou rychlostí 30 km/h kvůli radaru v Lysolajích se to následně v Podbabě snaží dohnat. Omezení 30 km/h zde sice platí také. Chybí radar, či alespoň ukazatel rychlosti nebo častější měření policí. Chodník je velmi úzký a rychle jedoucí auta ohrožují chodce.

Vladan Hodek

13. 4. 2019, 13:22  
upraveno 15. 4. 2019, 10:29

Výsledkem územní studie jsou i návrhy projektů pro konkrétní opatření. Pro ul. V Podbabě studie navrhuje projekt: "Úprava komunikace V Podbabě - vodovodné a svislé značení, úpravy komunikace a dopravní opatření pro zajištění jízdy cyklistů po vozovce a omezení rychlosti průjezdu motorových vozidel". Vhodná by byla úprava křižovatky na přednost z prava z Šareckého údolí, nebo i další úpravy plochy křižovatky vedoucí ke zklidnění. (Pro omezení rychlosti by bylo optimální řetězeníprůtahů měřeného úseku z Lysolaj až k vstupu do ul. Podbabská)

### 11. Projekty nové

## Vlákno 147

(Komentářů: 1)

[Zobrazit v mapě](#)

### 12. Projednání

Petr Bierhanzl

14. 9. 2021, 12:22

Záměr tunelu do od řeky do lomu v údolí a la Karlin - Žitkov je přínosem snad pouze pro Metrostav apod., pro místní obyvatele a lokalitu je to ÚPLNĚ ŠPATNĚ. Tunel toto území urbanizuje a více zkapacitňuje, což je v přímém rozporu se snahou o udržení zbytku jeho přírodního charakteru, naráž o jeho zklidnění, o slaslech průběhu nemluvě. Zcela nežádoucí.

## Vlákno 148

(Komentářů: 1)

[Zobrazit v mapě](#)

### 12. Projednání

Petr Bierhanzl

16. 9. 2021, 07:26

Je-li cílem totální aglomerace a urbanizace severního okraje Prahy, záplavového území s přímým dohledem katedrály svatého Víta, je tento most skutečně mistrovským kouskem. Do těchto míst přivede všechny druhy dopravy zleva od Horoměřic, Roztok, Dejvic a Suchbát, zprava od Bohnic, Čimic, Kobylis a Ďáblic. K tomu je ovšem nutno přičíst, co zde už je nebo ještě má být:

- most vnějšího pražského okruhu (100 000 vozidel denně)
- most přes Císařský ostrov
- tramvaje podél řeky do Suchbát
- paralelní nová rampe v Ruzyni s lomy přes Suchbát, Lysolaje, Sedlec
- zastávka Sedlečské pláně pro tisíce lidí
- tunel od řeky do lomu v Šareckém údolí
- znovuvybudovaný náběžný bulvár od Hydrologického ústavu
- lanovka z Podbabby do Bohnic
- jedno nové sídliště za druhým v Lysolajích, Suchbátě, Horoměřicích, Státnicích
- kolabující doprava každé ráno v ulici V Podbabě již nyní

Jedinou dobrou zprávou pro příští generace je, že v tomto území již nebude co zničit.

Desítky osobních setkání

Představení občanům na setkáních:

- analýza
- Koncepce
- Struktura – krajinný ráz

**Návrh nebyl představen !**

161 registrovaných uživatelů

148 Vlák – pinů dle fází

Přes 200 komentářů a připomínek

Výpis všech vložených komentářů

Celkem registrováno uživatelů: 161

Navrhované projekty

Vyhledávání pinů

Geoportál - geografická data Prahy na jednom místě

Strategické dokumenty města

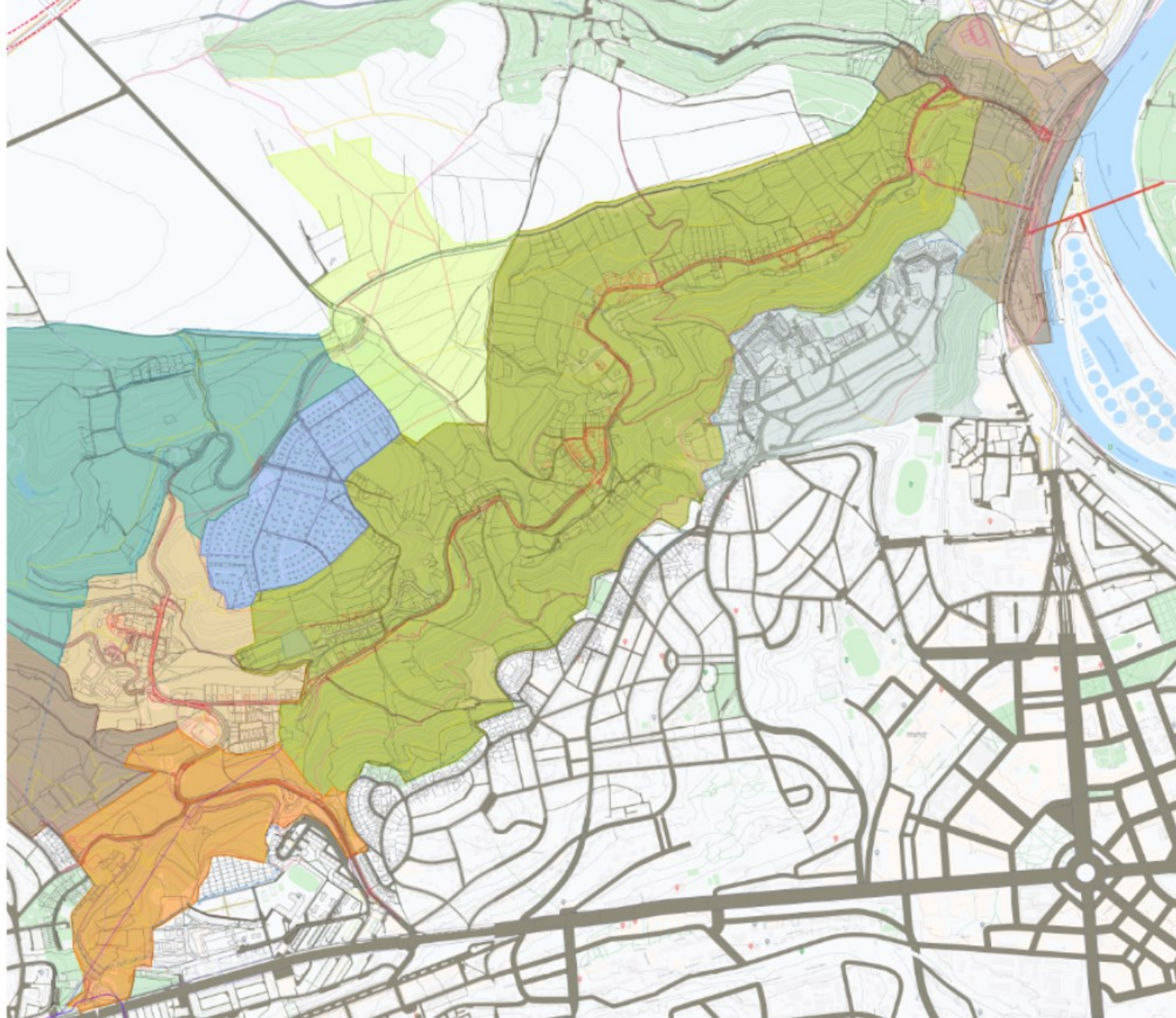
Připomínky k metropolitnímu plánu z Prahy 6





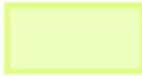




Úz. analit. podklady IPR 2016

Platný územní plán

Návrh nového metropolitního plánu

### 3.5.1. Návrh lokalit řešeného území



-  Park Tichá Šárka
-  Městský park Červený vrch
-  Park Jenerálka
-  Osada Jenerálka
-  Metropolitní park Jenerálka - Housle
-  Park Dolní Šárka
-  Park Baba - Podbaba
-  Park Gabrielka - Nebušice
-  Baba

# Změny územního plánu narovnávají poměry v území. Mění rozvojové plochy na stabilizované



## Legenda:

### 1.0. řešené území

— hranice řešeného území

### 4.2.2. Návrh změn ÚP dle typů ploch

#### 4.2. Změny ÚP - A - přírodní pobytové plochy

Plochy přírodní veřejné - pobytové

#### 4.2. Změny ÚP - B - přírodně významné plochy

Plochy přírodní veřejné - přírodně významné

#### 4.2. Změny ÚP - C - plochy hospodářské

Plochy hospodářské a oddechu neveřejné

#### 4.2. Změny ÚP - D - plochy oddechu

Plochy oddechu veřejné a poloveřejné

#### 4.2. Změny ÚP - E - plochy veřejného zájmu

Plochy veřejného zájmu

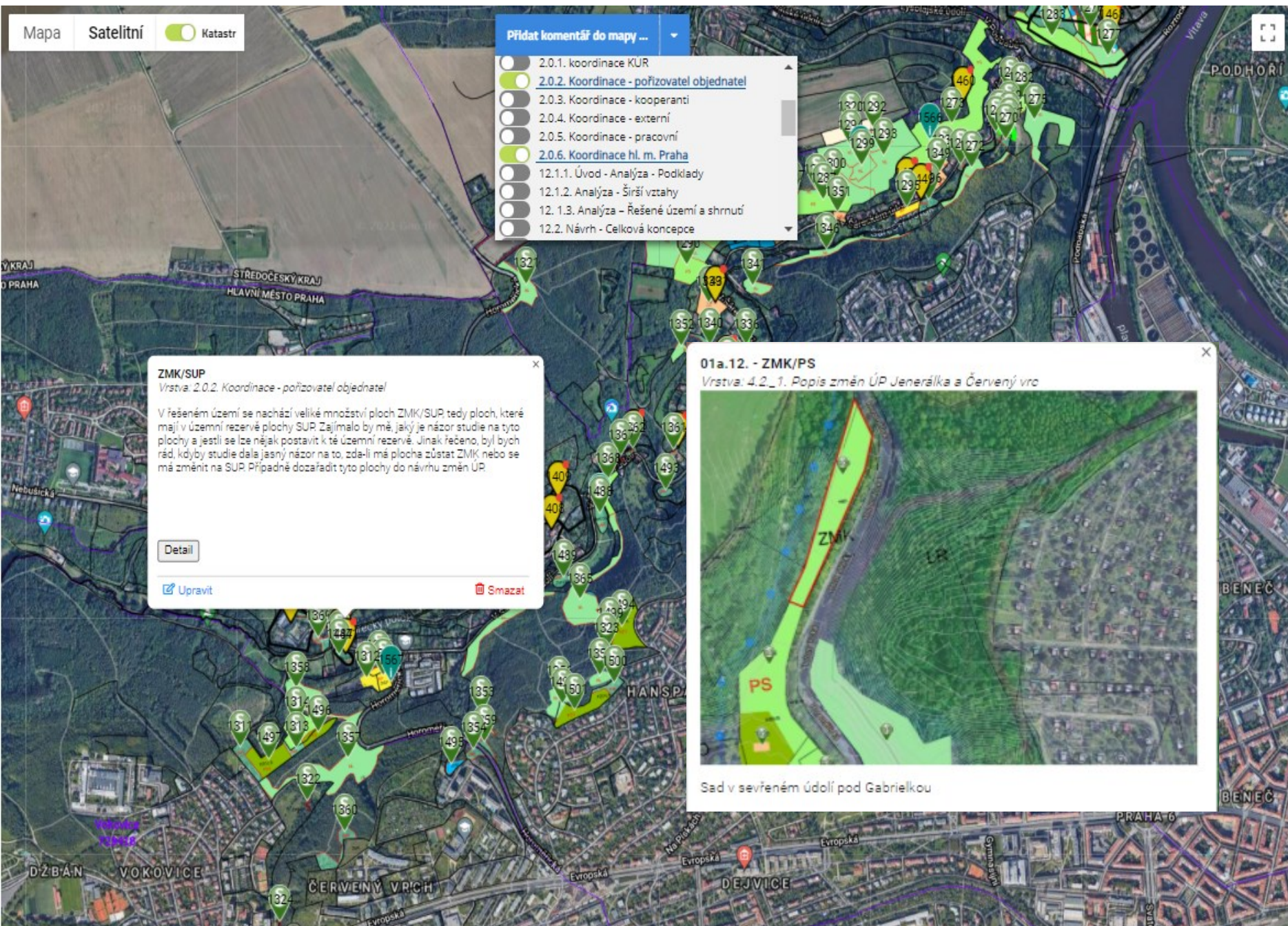
#### 4.2. Změny ÚP - F - rezidenční plochy

Plochy rezidenční

#### 4.2. Změny ÚP - G - Změny Sedlec

Plochy měněné spolu s plochami v Sedlci





Více jak 100 změn

Návrh prošel kontrolou pořizovatele

# Děkuji za pozornost

Ing. arch. Vladan Hodek  
tel: 604144782  
mail: [hodek@axiohm.cz](mailto:hodek@axiohm.cz)