

Piny vrstvy

# 6-Doprava

[Zobrazit vrstvu 6-Doprava v aplikaci](#)

**Akce:**

Územní studie Šárecké údolí, Tichá-Horní-Dolní Šárka  
[sarudoli.axiohm.cz](http://sarudoli.axiohm.cz)

**Stav:**

Koncept

Tisknul: *Vladan Hodek* ([hodek@axiohm.cz](mailto:hodek@axiohm.cz))

Datum tisku: 16. 4. 2021 14:56

**Poživatel**



Magistrát hl. m. Prahy

**Objednatel**



Městská část Praha 6

**Zpracovatel**



axioHM s.r.o. IČ: 27186113  
Ing. arch. Vladan Hodek  
E-mail: [hodek@axiohm.cz](mailto:hodek@axiohm.cz)

## 6.1. Tramvajová trať - zastávka a řešení protihlukových opatření pro Železnici i tramvajovou trať

### Popis

[Studie D3A](#) pomohla stabilizovat vedení tramvajové trati přes Sedleckou pláň. Územní studie zde nově počítá s umístěním tramvajové trati i zastávky do tělesa stávající komunikace. Spolu s řešením tramvajové trati je navrženo i nízké protihlukové opatření u železnice obdobného typu jako je realizováno v Sedlci.

### Detail

#### Projev k charakteristikám

Přírodním	neutrální
Kulturním	neutrální
Estetickým	negativní

#### Rozsah nutné koordinace (plus, minus, nula)

A - rozvoj v rámci přírodního parku	mínus
B - rozvoj místních potřeb	jedna
C - rozvoj potřeb města	jedna

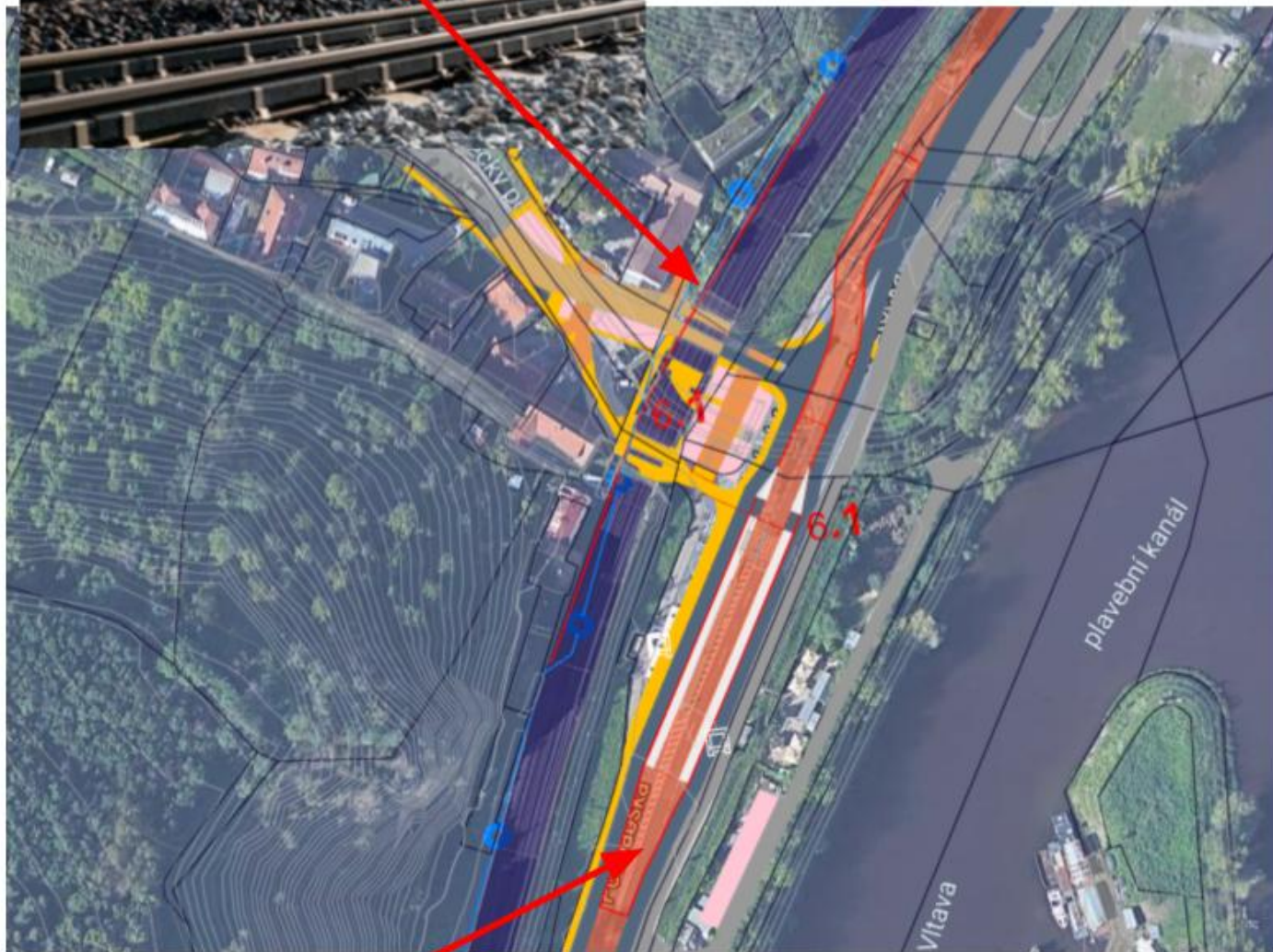
#### Důležitost : Prioritní - P, Důležité - D, Strategické - S, Místní -M

Tramvajová zastávka je navržena za světelnou křižovatkou. Zastávka tramvaje bude sloužit i pro autobusovou dopravu. Umístění TT na vozoku je nejvhodnější řešení. Nabízí dobrou dostupnost a je zachován pohled na chráněný viadukt, který je symbolickou branou do údolí.

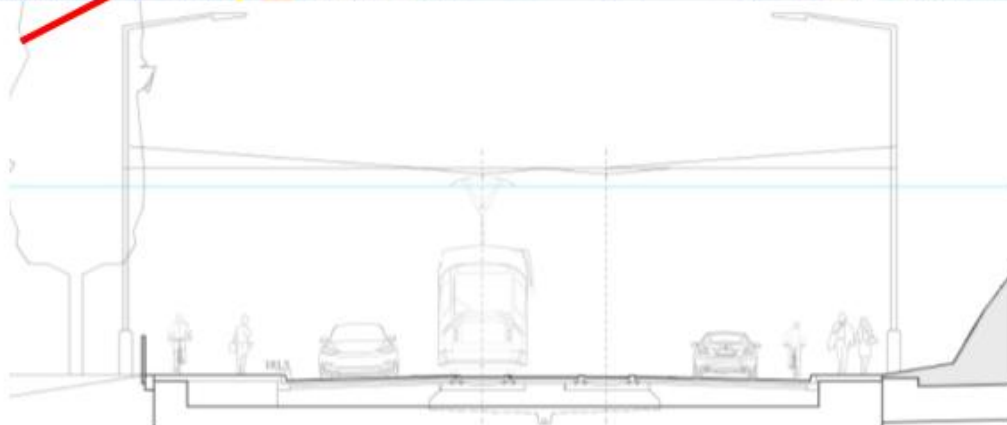
P, S

# 6.1

Sklopné protihlukové stěny.  
Dnes již osazené v Sedlci.



Tramvaj umístěna do stávající komunikace.  
Zastávky ostrůvek.



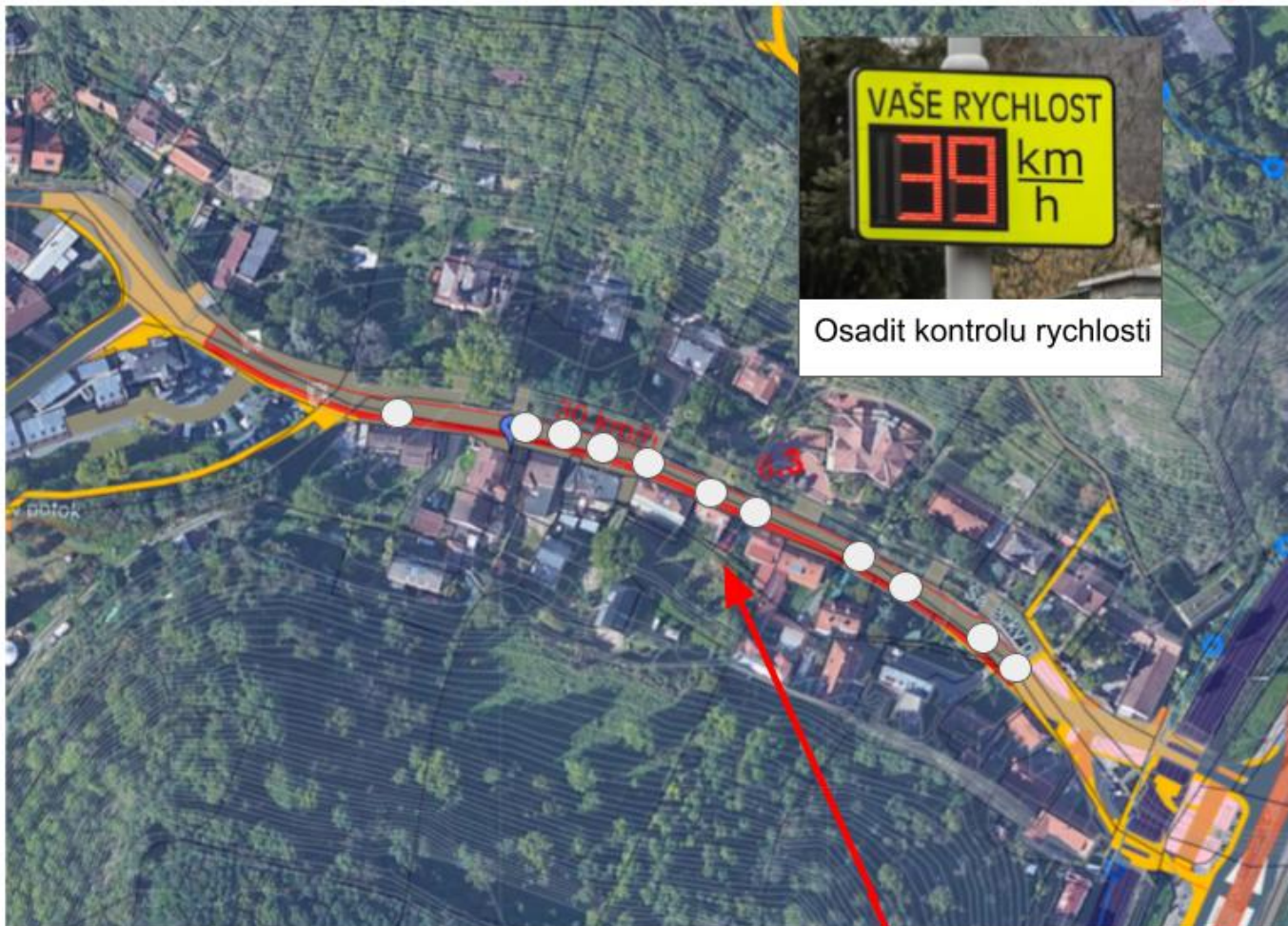
## 6.3. Projekt Úprava komunikace V Podbabě - omezení rychlosti průjezdu vozidel na 30km/h.

### Popis

V rámci měření rychlosti v Lysolajích prodloužit měřený úsek až k vjezdu do viaduktu s tím, že by se doplnilo měření i do ul. V Šáreckém údolí na úsek až k Šatovce. Alternativně osadit světelnou signalizaci 30 km/h. Opravit vadné řešení přechodů obrubníků do vjezdů k objektům. Místo kostek použít šikmo osazené žulové obruby. Úpravit sklon chodníku čp. 2549 a 37.

### Detail

<b><u>Projev k charakteristikám</u></b>	
Přírodním	neutrální
Kulturním	neutrální
Estetickým	neutrální
<b><u>Rozsah nutné koordinace (plus, minus, nula)</u></b>	
A -rozvoj v rámci přírodního parku	nula
B- rozvoj místních potřeb	jedna
C - rozvoj potřeb města	jedna
<b><u>Důležitost : Prioritní - P, Důležité - D, Strategické - S, Místní -M</u></b>	
Jedná se o opatření pro zajištění vyššího komfortu návštěvníků i obyvatel, a zvýšení jejich bezpečnosti	M, D



ulice V Podbabě



Nahradit kostky žulovými náběhy.  
11 x vjezd

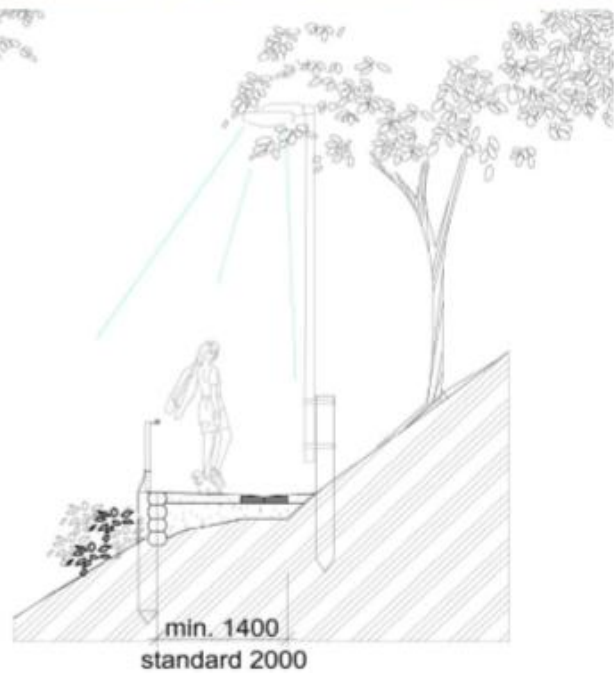
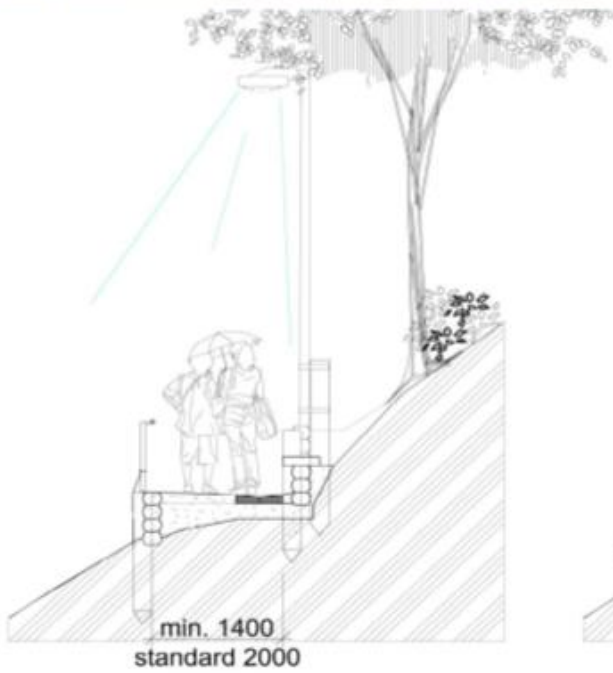
## 6.4. Nová cesta z Podbabby na Babu kolem bývalého lomu

### Popis

Nová celoroční cesta. [Strategické proropojení](#) od pěšího a cyklotunelu od Vltavy, který propojuje rekreačně oddechové plochy od ZOO přes Císařský ostrov, nábřeží Vltavy do Šáreckého údolí. Cesta k dennímu i rekreačnímu využití. Povrch šotolina. Veřejné osvětlení.

### Detail

<b><u>Projev k charakteristikám</u></b>	
Přírodním	neutrální
Kulturním	pozitivní
Estetickým	pozitivní
<b><u>Rozsah nutné koordinace (plus, minus, nula)</u></b>	
A - rozvoj v rámci přírodního parku	nula
B - rozvoj místních potřeb	jedna
C - rozvoj potřeb města	jedna
<b><u>Důležitost : Prioritní - P, Důležité - D, Strategické - S, Místní - M</u></b>	
Propojení mezi Podbabou a Babou chybí. Vytvoření cesty v již vytyčené trase zpřístupní zajímavá místa a přiblíží výstup na výhledy.	S, P



## 6.5. Nová cesta od bývalé železniční stanice na Babu přes Podbabské skály

### Popis

[Strategická cesta](#) kolem Podbabských skal. Navržené stoupání počítá s kombinací delších podest a schodů obdobně jako je vedena cesta do Sedlce a na Suchdol. Cesta je vedena prudkým svahem mezi skalami. Provedení z přírodního kamene s minimalistickým zábradlím. Cesta kopíruje svah a splyne v zeleni. Veřejné osvětlení je pouze obrysově. Umožní celoroční pohyb, ale nenaruší nezasáhne do panoramatu skal. Drobné měřítko celého území, kterému dominuje upravená zřícenina viničního lisu vyžaduje maximálně citlivý přístup.

### Detail

#### Projev k charakteristikám

Přírodním	neutrální
Kulturním	pozitivní
Estetickým	pozitivní

#### Rozsah nutné koordinace (plus, minus, nula)

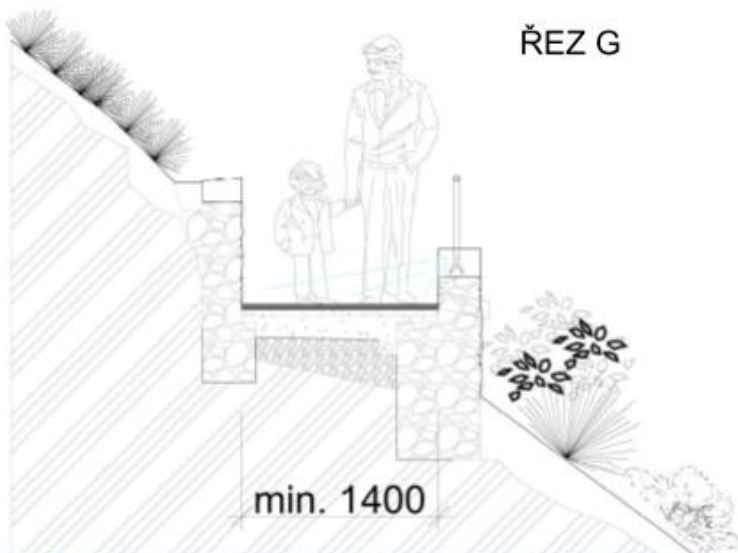
A -rozvoj v rámci přírodního parku	jedna
B- rozvoj místních potřeb	jedna
C - rozvoj potřeb města	jedna

#### Důležitost : Prioritní - P, Důležité - D, Strategické - S, Místní -M

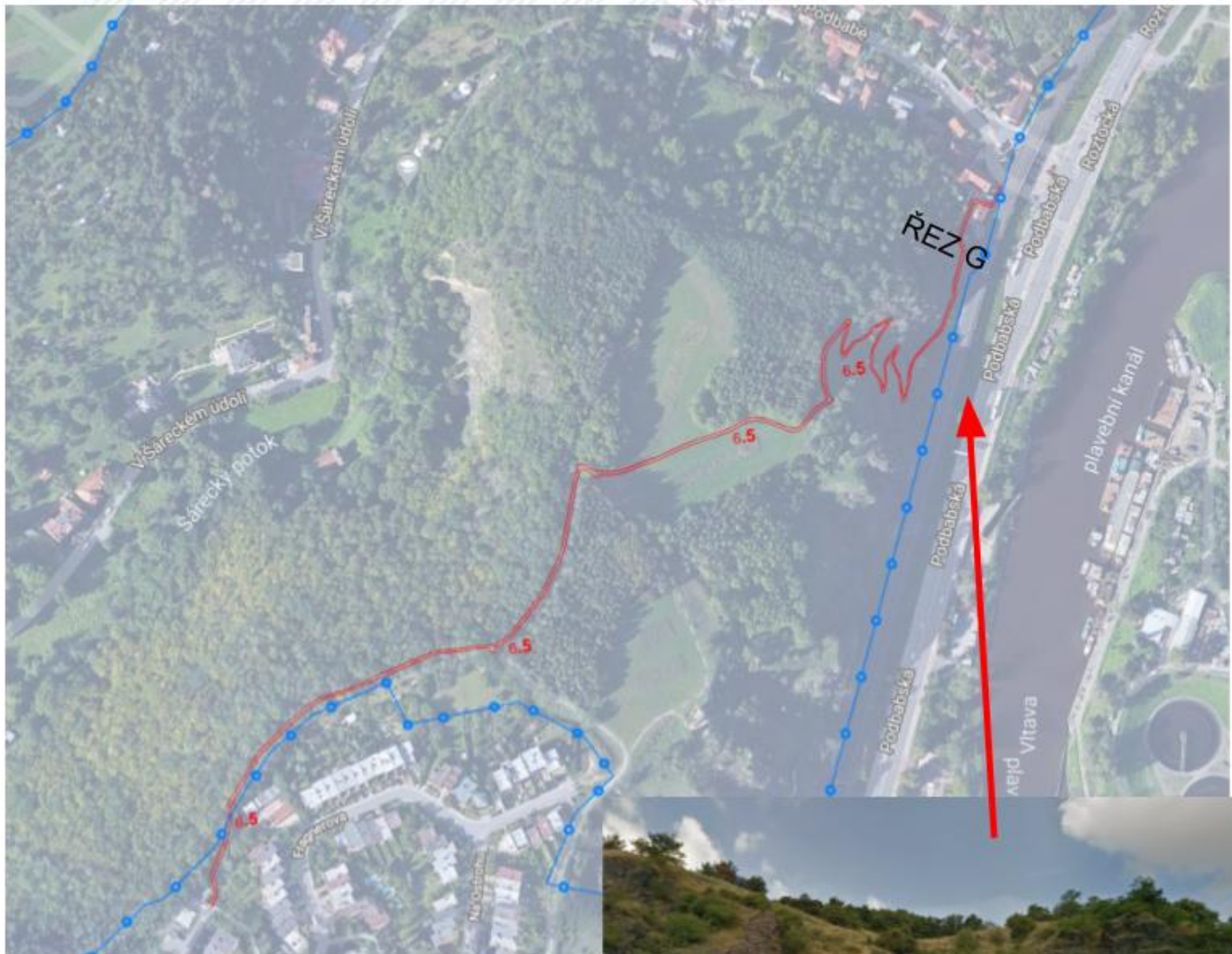
Je nutné zkoordinovat se SŽDC průchod kolem bývalé zastávky a cestu řešit tak, aby nebyla nepřiměřeným zásahem do Podbabských skal.

S





**6.5.**



Nová cesta z Podbabské ul. na Babu

## 6.6. Realizace pěší cesty od zastávky autobusu podél potoka k zatáčce u bývalého lomu

### Popis

[Pateřní odeechová cesta údolím.](#) Přírodní povrch. Minimální šířka 1,4m bude uplatněna při vedení strmým svahem, aby nebylo nutné budovat velké opěrky, nebo příliš zasahovat do svahu. Cesta nemá nevrženo veřejné osvětlení, protože jde paralelně s ul. V Podbabě. Cesta nabízí bezpečný rekreační průchod územím přírodou mimo zástavbu.

### Detail

#### Projev k charakteristikám

Přírodním

pozitivní

Kulturním

pozitivní

Estetickým

pozitivní

#### Rozsah nutné koordinace (plus, minus, nula)

A -rozvoj v rámci přírodního parku

nula

B- rozvoj místních potřeb

jedna

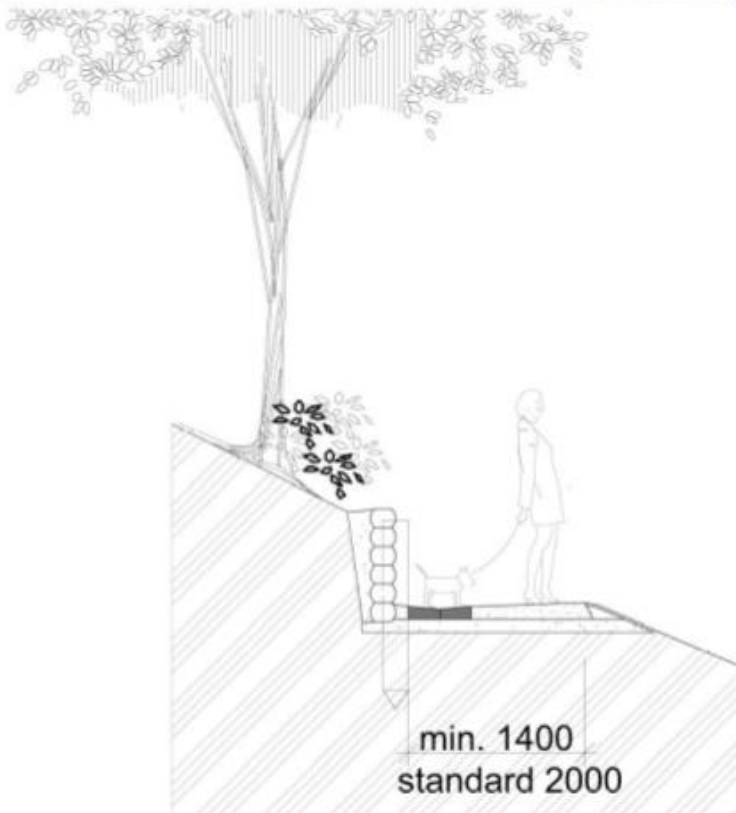
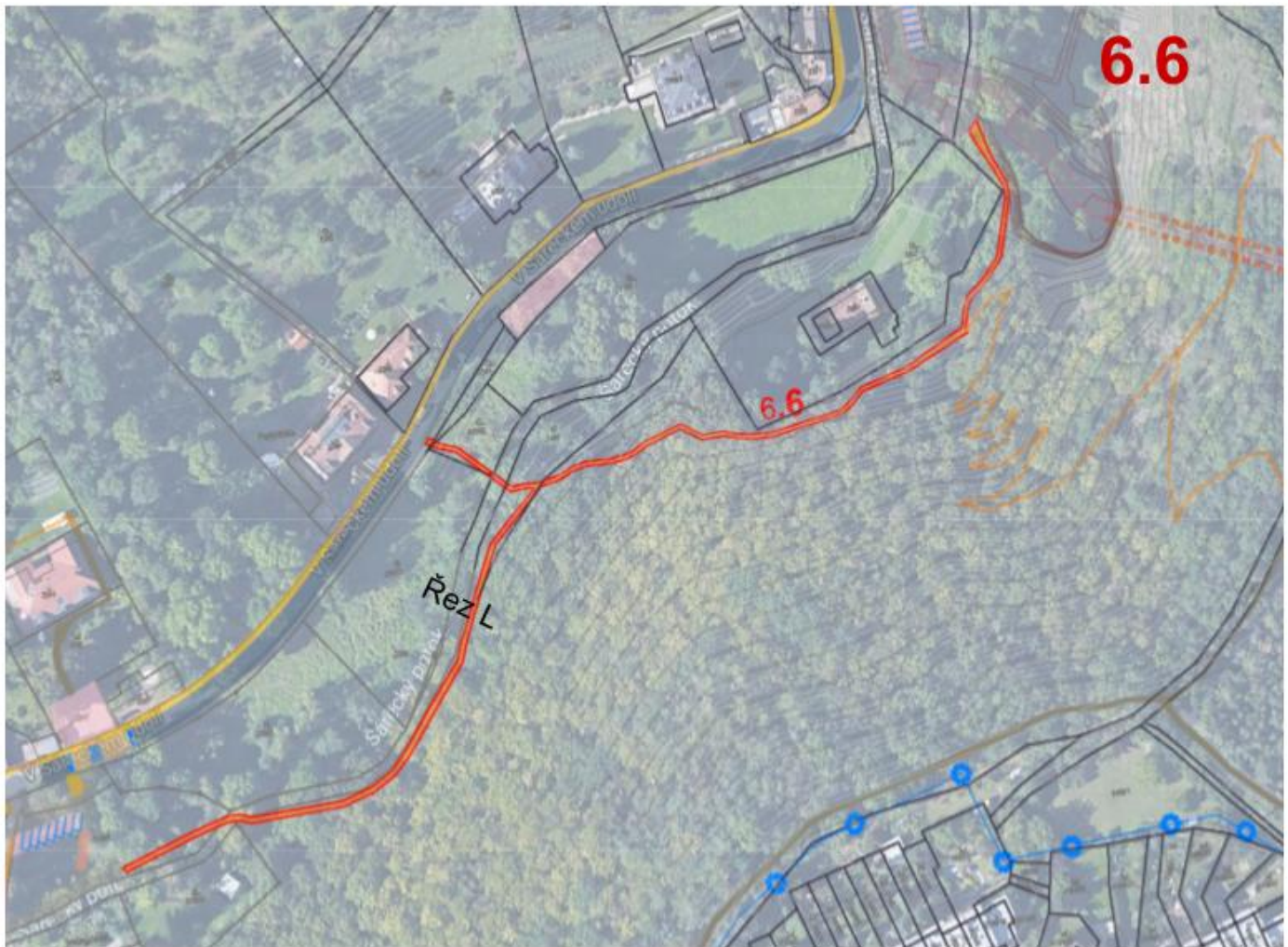
C - rozvoj potřeb města

jedna

#### Důležitost : Prioritní - P, Důležité - D, Strategické - S, Místní -M

Zajištění prostupnosti územím ve vazbě na přírodní koryto potoka je pro rekreačně oddechovou funkci území zásadně důležité

S, P



Řez L

Podkladové mapy: © 2020 Google Maps (CNES / Airbus, GEODIS Brno, GeoContent, Maxar Technologies)

## 6.11. Obnova cesty na Suchdol

### Popis

Po jednání s majiteli pozemků a ve shodě s nimi navrženo nové trasování cesty. Tato cesta je jediným realizovatelným pěším spojením do Sedlce a na Suchdo. Vzhledem k plánovanému rozvoji zástavby v Sedlci se jedná o strategickou a prioritní cestu.

### Detail

#### Projev k charakteristikám

Přírodním	neutrální
Kulturním	pozitivní
Estetickým	pozitivní

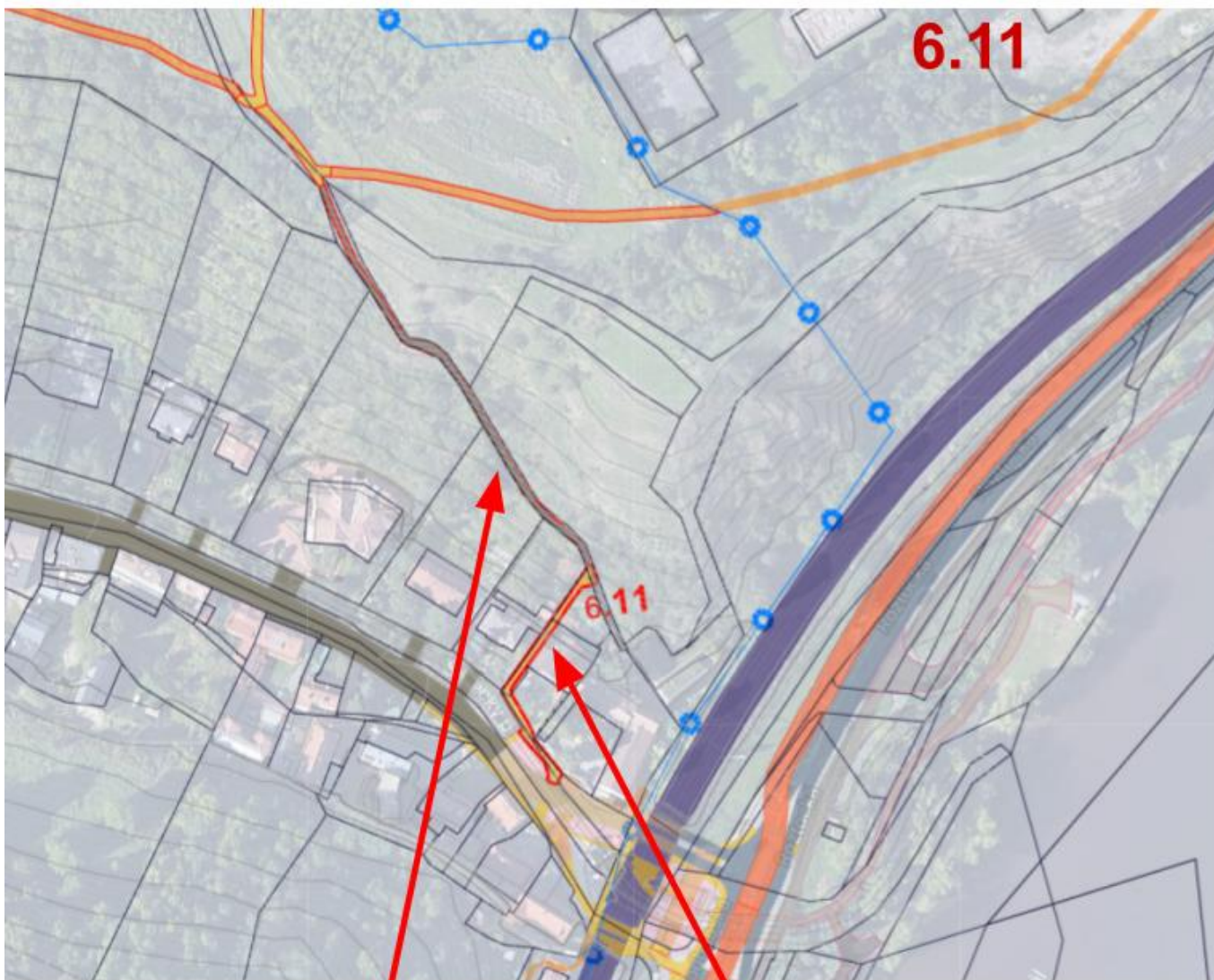
#### Rozsah nutné koordinace (plus, minus, nula)

A -rozvoj v rámci přírodního parku	nula
B- rozvoj místních potřeb	jedna
C - rozvoj potřeb města	jedna

#### Důležitost : Prioritní - P, Důležité - D, Strategické - S, Místní -M

cesta na Suchdol zde existuje a je možné ji využít. Lze však předpokládat růst jejího významu, a proto je vhodné už nyní řešit její obnovu, včetně vyjednání bezkolizního prostupu. (Vede přes soukromý pozemek)

S, D



Stávající schody



Místo pro budoucí průchod

## 6.24. rekreační cesty na Babě

### Popis

Vycházková a propojující cesty po hraně přírodní památky Podbabské skály. V této trase jsou již vyšlapané cesty. Cílem je jejich úprava tak, aby byly bezpečné a dobře použitelné a nedocházelo obcházením erodovaných částí cest k nepřiměřnému sešlapu.

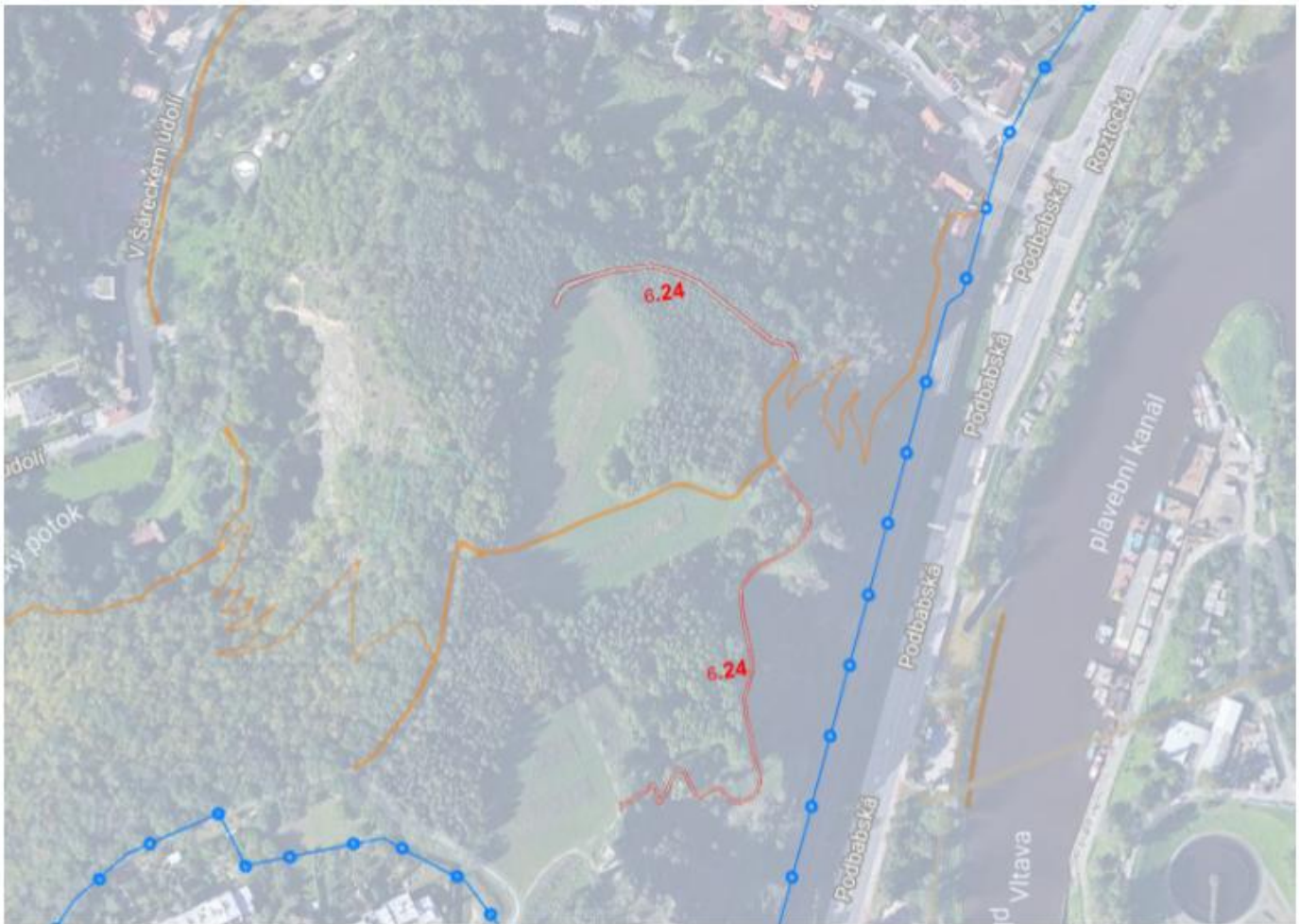
### Detail

<u><i>Projev k charakteristikám</i></u>	
Přírodním	pozitivní
Kulturním	neutrální
Estetickým	pozitivní
<u><i>Rozsah nutné koordinace (plus, minus, nula)</i></u>	
A -rozvoj v rámci přírodního parku	jedna
B- rozvoj místních potřeb	jedna
C - rozvoj potřeb města	jedna
<u><i>Důležitost : Prioritní - P, Důležité - D, Strategické - S, Místní -M</i></u>	
Vrch Baba představuje atraktivní oddechový prostor přírodního charakteru. Kromě cest pro dení využití je vhodné rozvíjet i rekreační přírodní cesty.	D, M

## 6.24



Přírodní místy upravená,  
zpevněná drtí



## 6.5. Nová cesta na Babu od TT V Podbabě.

### Popis

Úsek cesty od Podbabských skal na Babu k Matěji. Makadamová celoroční cesta s veřejným osvětlením propojuje se s cestou z lomu a vede k MŠ Janákova. Trasování tak nezvyšuje tlak na rezidenční území. Zachovává nedotčený ostroh Baby ale zároveň umožňuje spojit rezidenční oblast Sedlce s Babou, které je strategickým pěším spojením částí města. Spolu s rozvojem cest je vhodné doplnit i oddechovou infrastrukturu. Poblíž křížení cest možné umístit oddechové piknikové místo.

### Detail

#### Projev k charakteristikám

Přírodním

neutrální

Kulturním

pozitivní

Estetickým

pozitivní

#### Rozsah nutné koordinace (plus, minus, nula)

A -rozvoj v rámci přírodního parku

jedna

B- rozvoj místních potřeb

jedna

C - rozvoj potřeb města

jedna

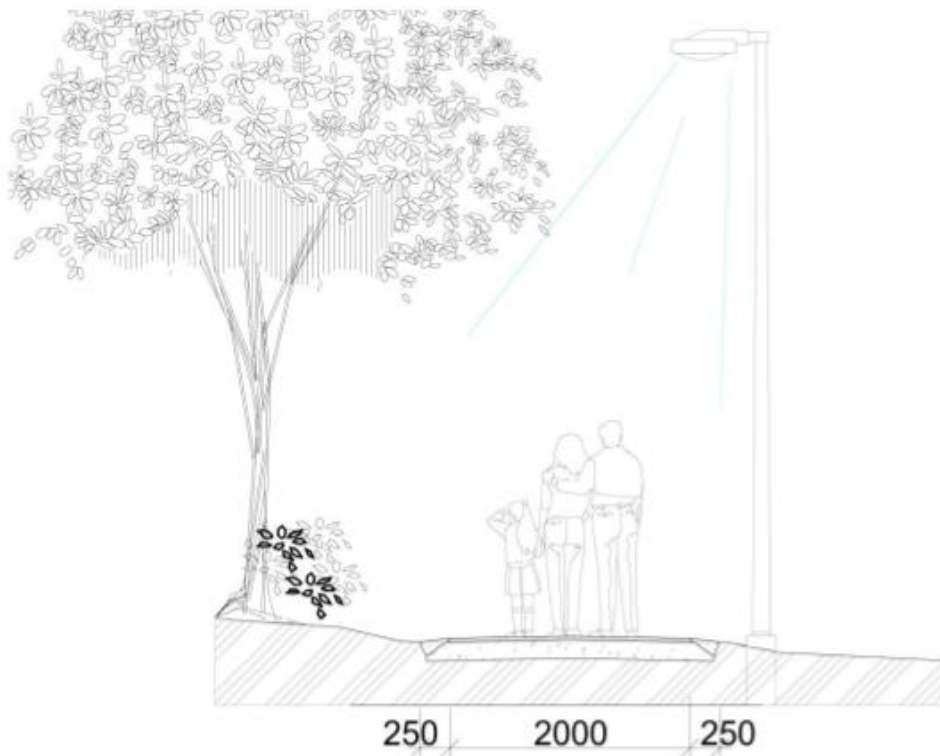
#### Důležitost : Prioritní - P, Důležité - D, Strategické - S, Místní -M

Je nutné zkoordinovat se SŽDC průchod kolem bývalé zastávky a cestu řešit tak, aby nebyla nepřiměřeným zásahem do Podbabských skal.

S



**6.5**



Nová cesta z Podbabské ul. na Babu